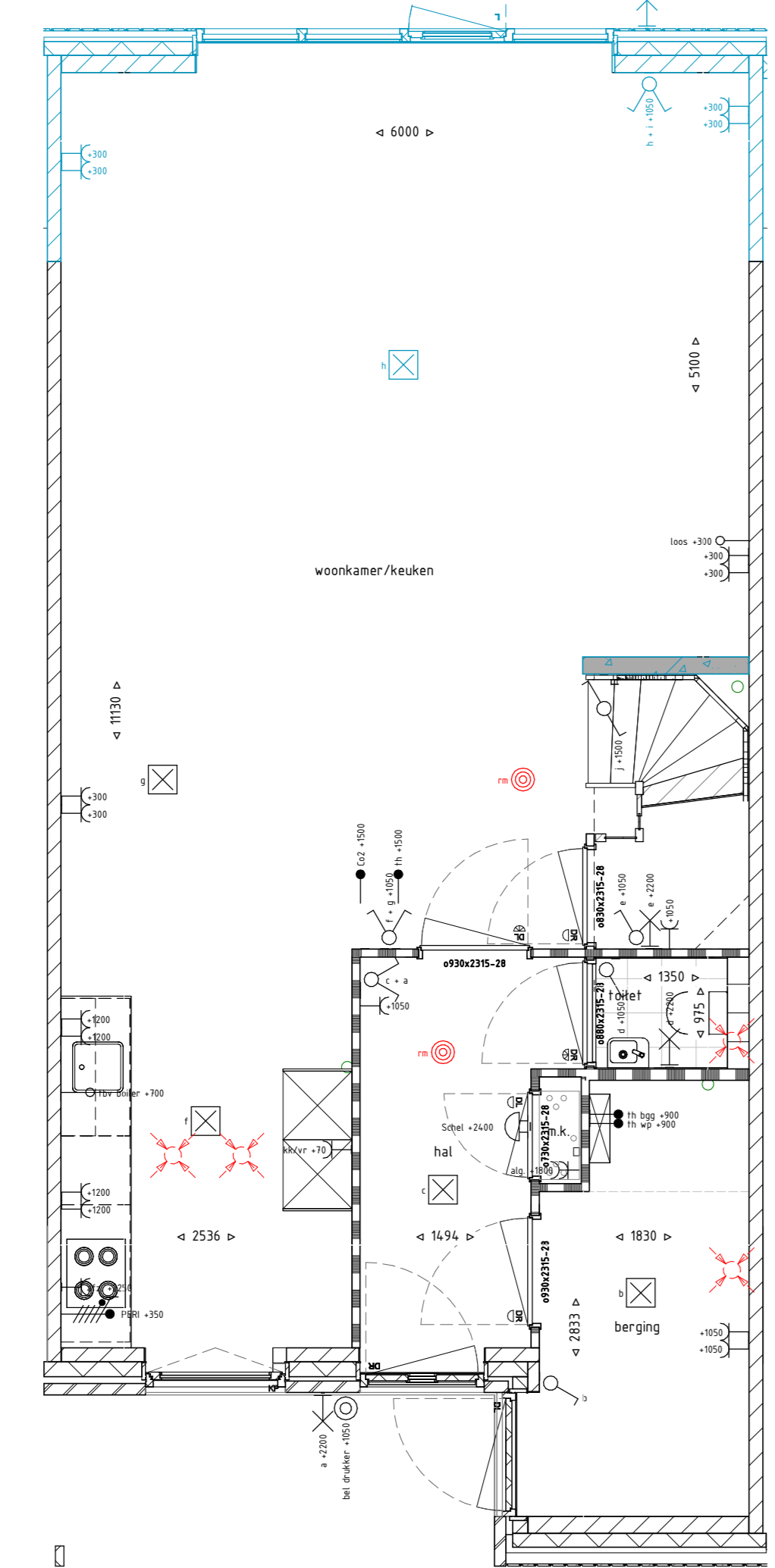
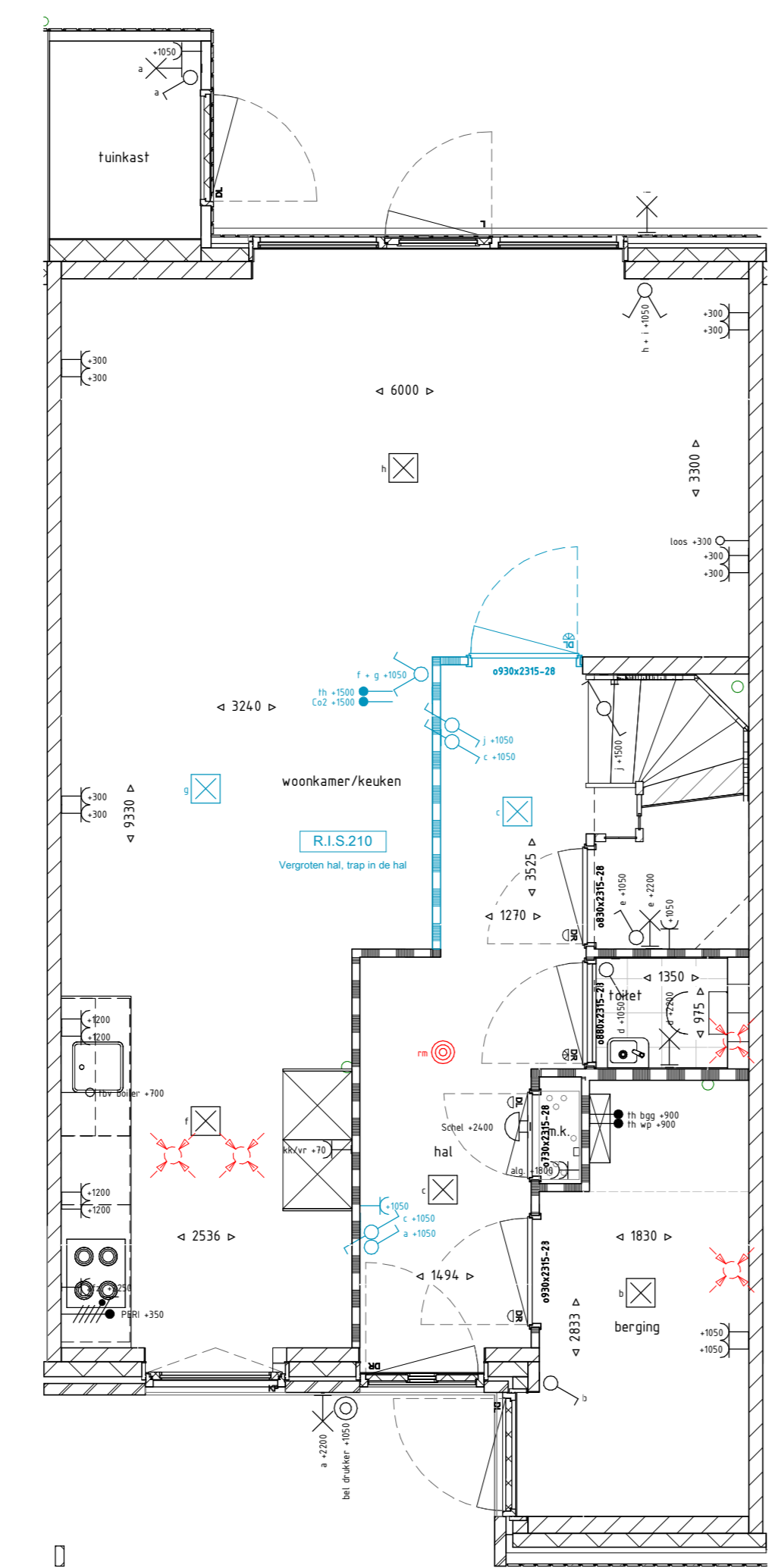


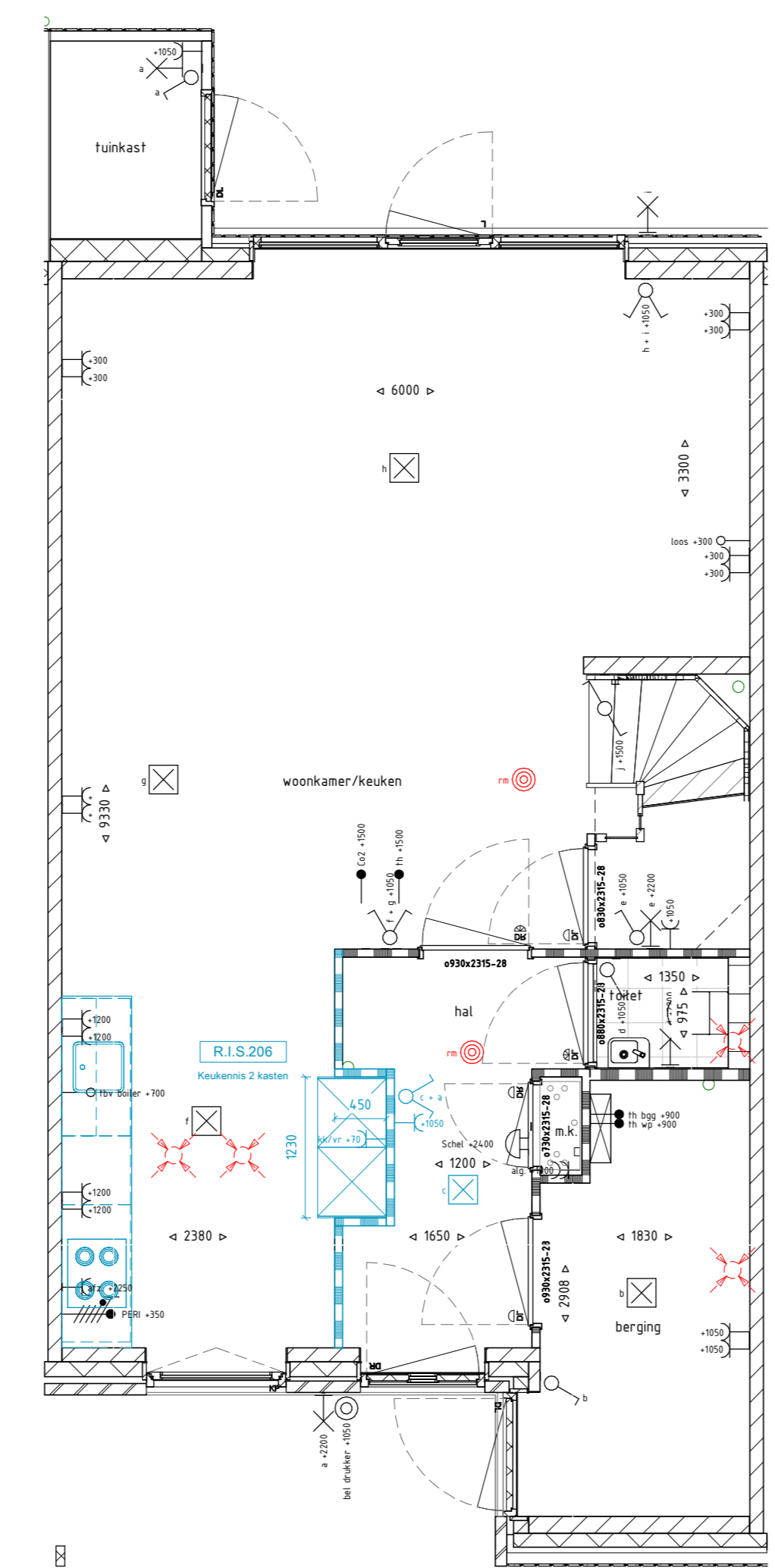
**W.A.S.001** - Uitsluitend  
**R.G.S.104** - Uitsluitend  
**R.G.S.105** - Uitsluitend  
**R.G.S.106** - Uitsluitend  
**R.G.S.107** - Uitsluitend  
**R.G.S.108** - Uitsluitend  
**R.G.S.109** - Uitsluitend  
**R.G.S.110** - Uitsluitend  
**R.G.S.111** - Uitsluitend  
**R.G.S.112** - Uitsluitend  
**R.G.S.113** - Uitsluitend  
**R.G.S.114** - Uitsluitend  
**R.G.S.115** - Uitsluitend  
**R.G.S.116** - Uitsluitend  
**R.G.S.117** - Uitsluitend  
**R.G.S.118** - Uitsluitend  
**R.G.S.119** - Uitsluitend  
**R.G.S.120** - Uitsluitend  
**R.G.S.121** - Uitsluitend  
**R.G.S.122** - Uitsluitend  
**R.G.S.123** - Uitsluitend  
**R.G.S.124** - Uitsluitend  
**R.G.S.125** - Uitsluitend  
**R.G.S.126** - Uitsluitend  
**R.G.S.127** - Uitsluitend  
**R.G.S.128** - Uitsluitend  
**R.G.S.129** - Uitsluitend  
**R.G.S.130** - Uitsluitend  
**R.G.S.131** - Uitsluitend  
**R.G.S.132** - Uitsluitend  
**R.G.S.133** - Uitsluitend  
**R.G.S.134** - Uitsluitend  
**R.G.S.135** - Uitsluitend  
**R.G.S.136** - Uitsluitend  
**R.G.S.137** - Uitsluitend  
**R.G.S.138** - Uitsluitend  
**R.G.S.139** - Uitsluitend  
**R.G.S.140** - Uitsluitend  
**R.G.S.141** - Uitsluitend  
**R.G.S.142** - Uitsluitend  
**R.G.S.143** - Uitsluitend  
**R.G.S.144** - Uitsluitend  
**R.G.S.145** - Uitsluitend  
**R.G.S.146** - Uitsluitend  
**R.G.S.147** - Uitsluitend  
**R.G.S.148** - Uitsluitend  
**R.G.S.149** - Uitsluitend  
**R.G.S.150** - Uitsluitend  
**R.G.S.151** - Uitsluitend  
**R.G.S.152** - Uitsluitend  
**R.G.S.153** - Uitsluitend  
**R.G.S.154** - Uitsluitend  
**R.G.S.155** - Uitsluitend  
**R.G.S.156** - Uitsluitend  
**R.G.S.157** - Uitsluitend  
**R.G.S.158** - Uitsluitend  
**R.G.S.159** - Uitsluitend  
**R.G.S.160** - Uitsluitend  
**R.G.S.161** - Uitsluitend  
**R.G.S.162** - Uitsluitend  
**R.G.S.163** - Uitsluitend  
**R.G.S.164** - Uitsluitend  
**R.G.S.165** - Uitsluitend  
**R.G.S.166** - Uitsluitend  
**R.G.S.167** - Uitsluitend  
**R.G.S.168** - Uitsluitend  
**R.G.S.169** - Uitsluitend  
**R.G.S.170** - Uitsluitend  
**R.G.S.171** - Uitsluitend  
**R.G.S.172** - Uitsluitend  
**R.G.S.173** - Uitsluitend  
**R.G.S.174** - Uitsluitend  
**R.G.S.175** - Uitsluitend  
**R.G.S.176** - Uitsluitend  
**R.G.S.177** - Uitsluitend  
**R.G.S.178** - Uitsluitend  
**R.G.S.179** - Uitsluitend  
**R.G.S.180** - Uitsluitend  
**R.G.S.181** - Uitsluitend  
**R.G.S.182** - Uitsluitend  
**R.G.S.183** - Uitsluitend  
**R.G.S.184** - Uitsluitend  
**R.G.S.185** - Uitsluitend  
**R.G.S.186** - Uitsluitend  
**R.G.S.187** - Uitsluitend  
**R.G.S.188** - Uitsluitend  
**R.G.S.189** - Uitsluitend  
**R.G.S.190** - Uitsluitend  
**R.G.S.191** - Uitsluitend  
**R.G.S.192** - Uitsluitend  
**R.G.S.193** - Uitsluitend  
**R.G.S.194** - Uitsluitend  
**R.G.S.195** - Uitsluitend  
**R.G.S.196** - Uitsluitend  
**R.G.S.197** - Uitsluitend  
**R.G.S.198** - Uitsluitend  
**R.G.S.199** - Uitsluitend  
**R.G.S.200** - Uitsluitend



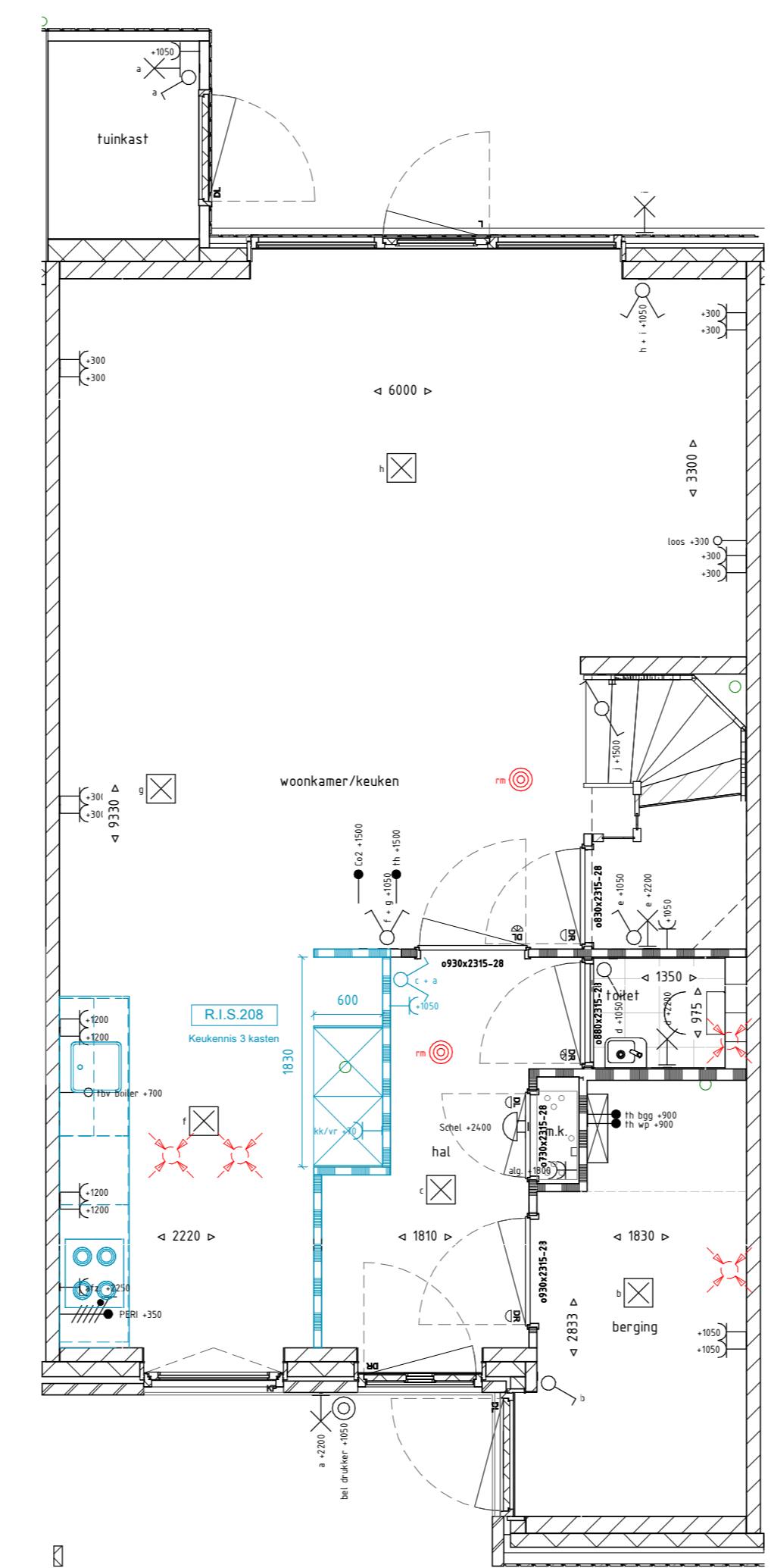
BEGANE GROND



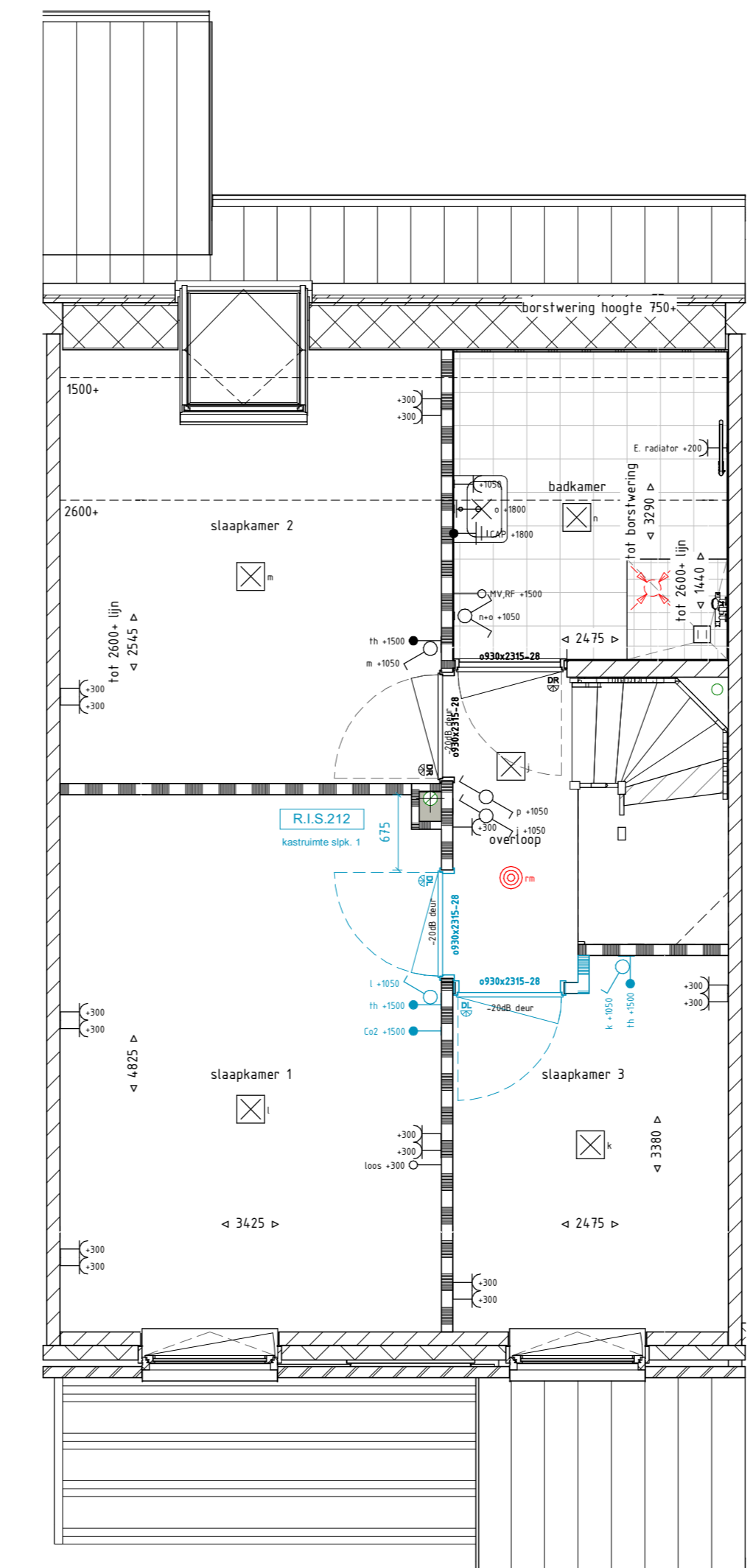
BEGANE GROND



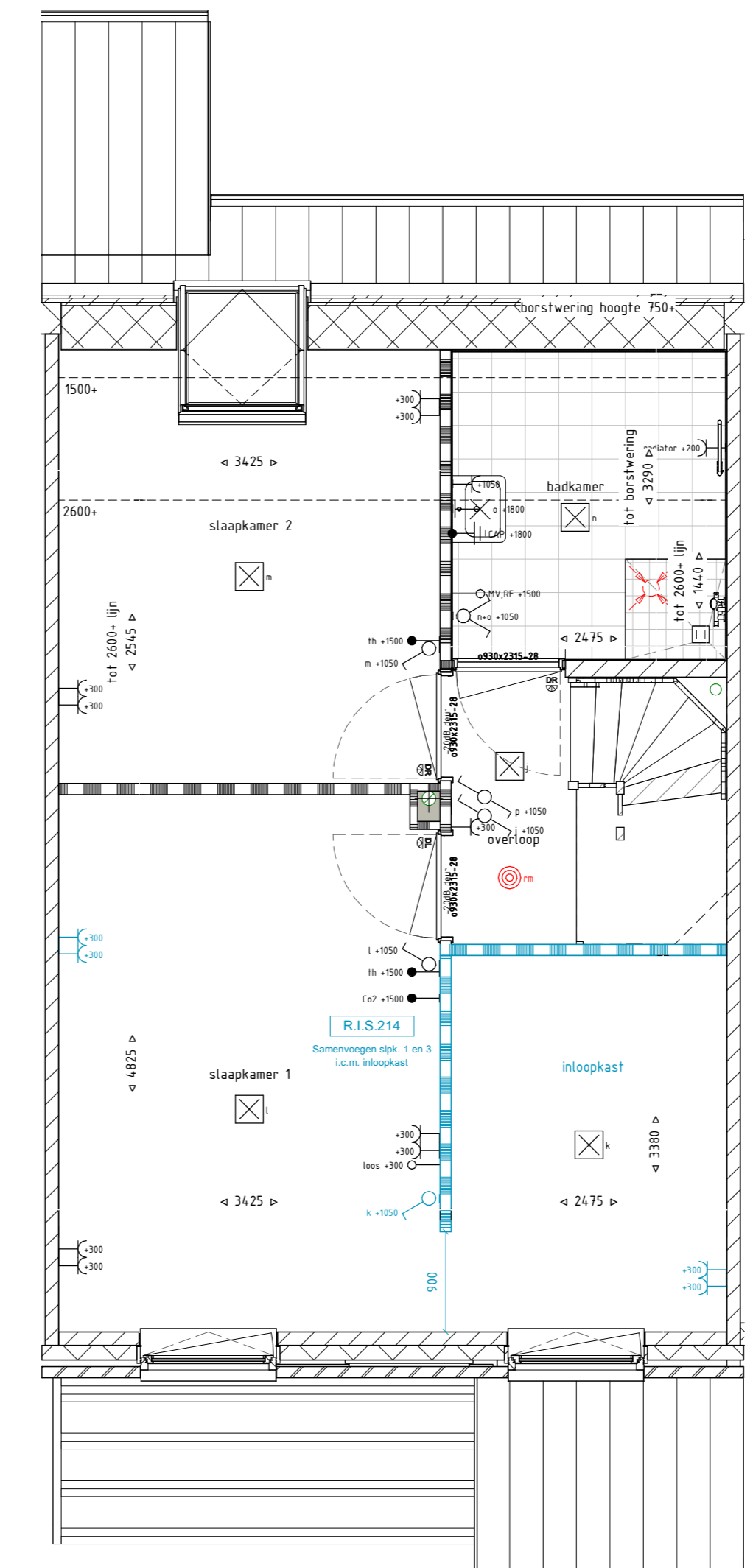
BEGANE GROND



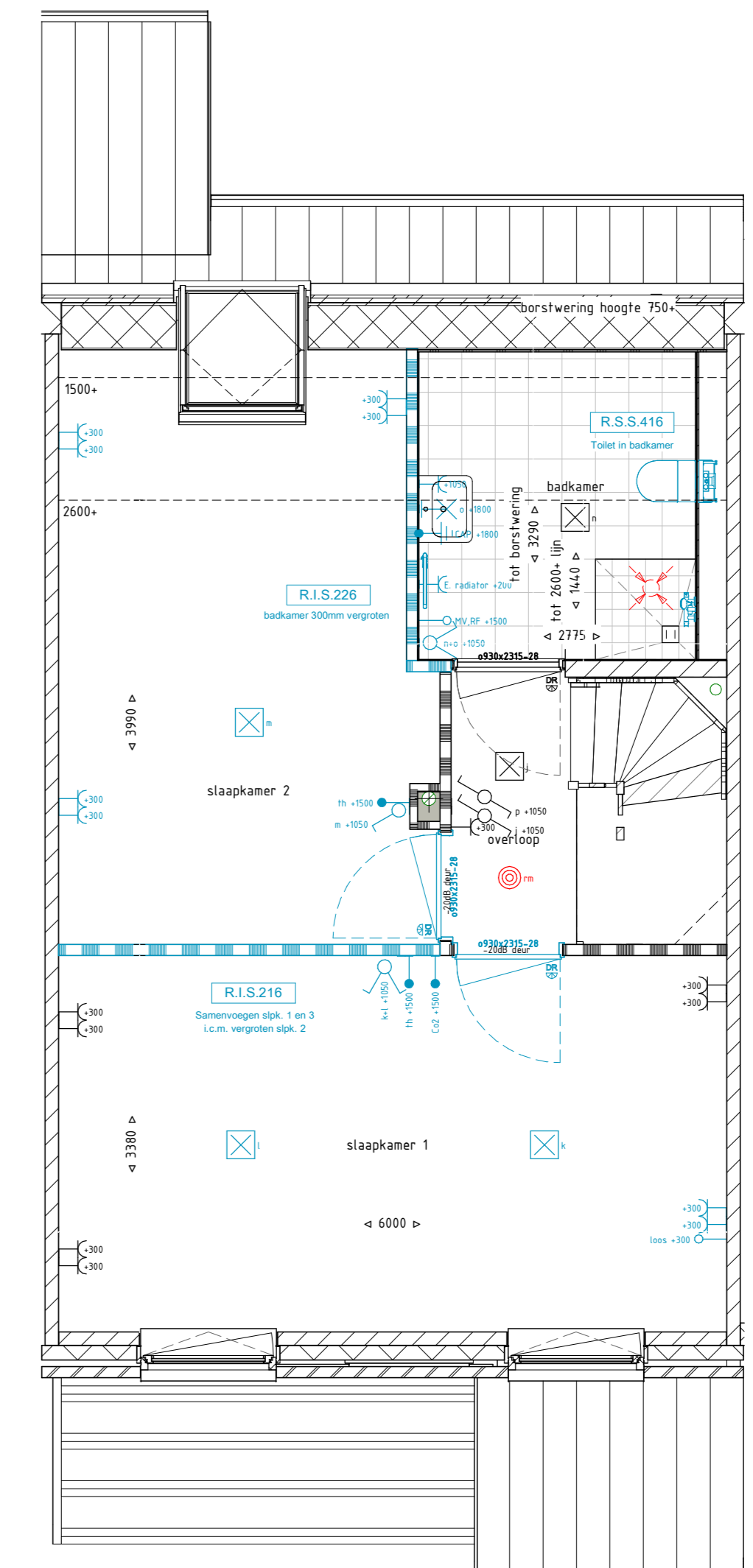
BEGANE GROND



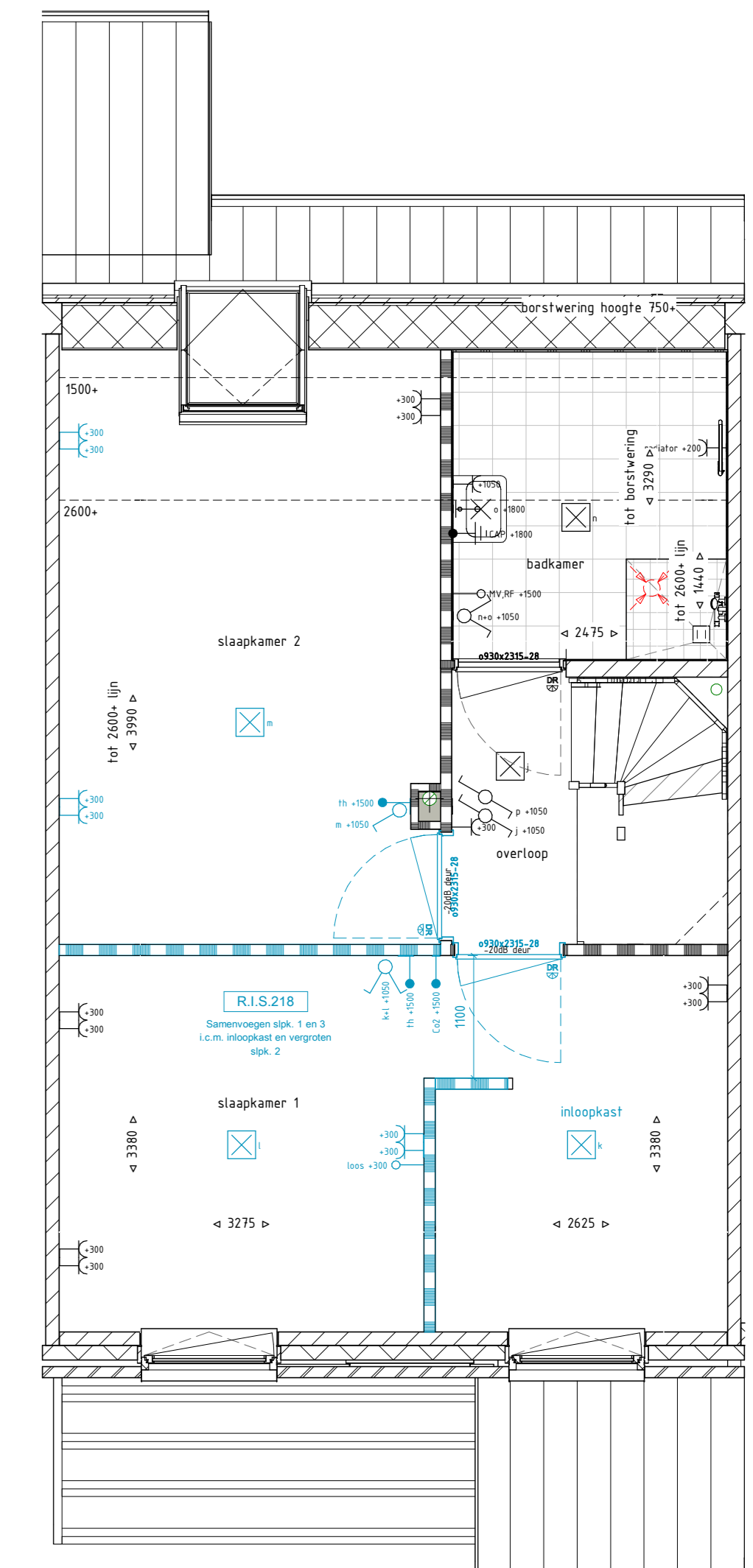
EERSTE VERDIEPING



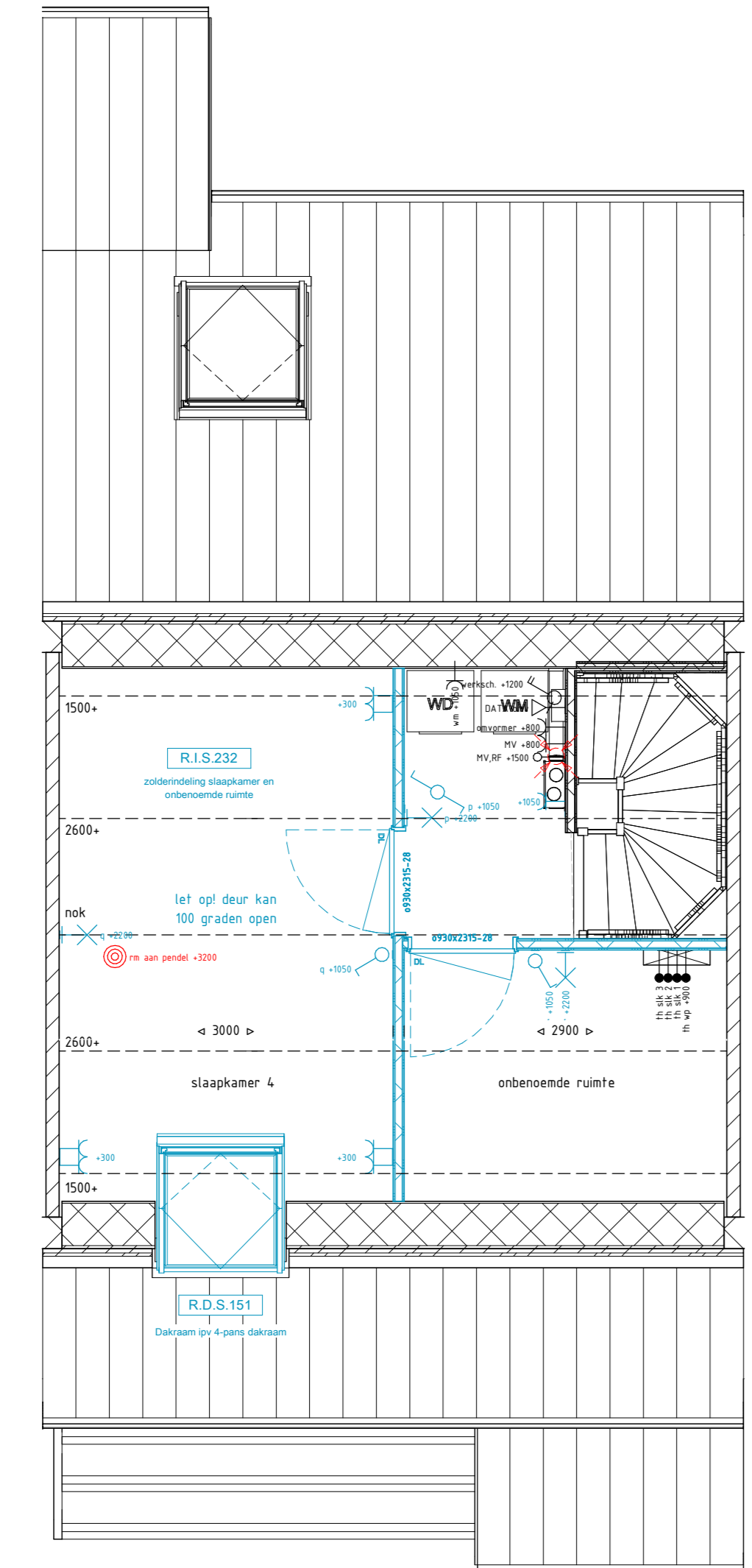
EERSTE VERDIEPING



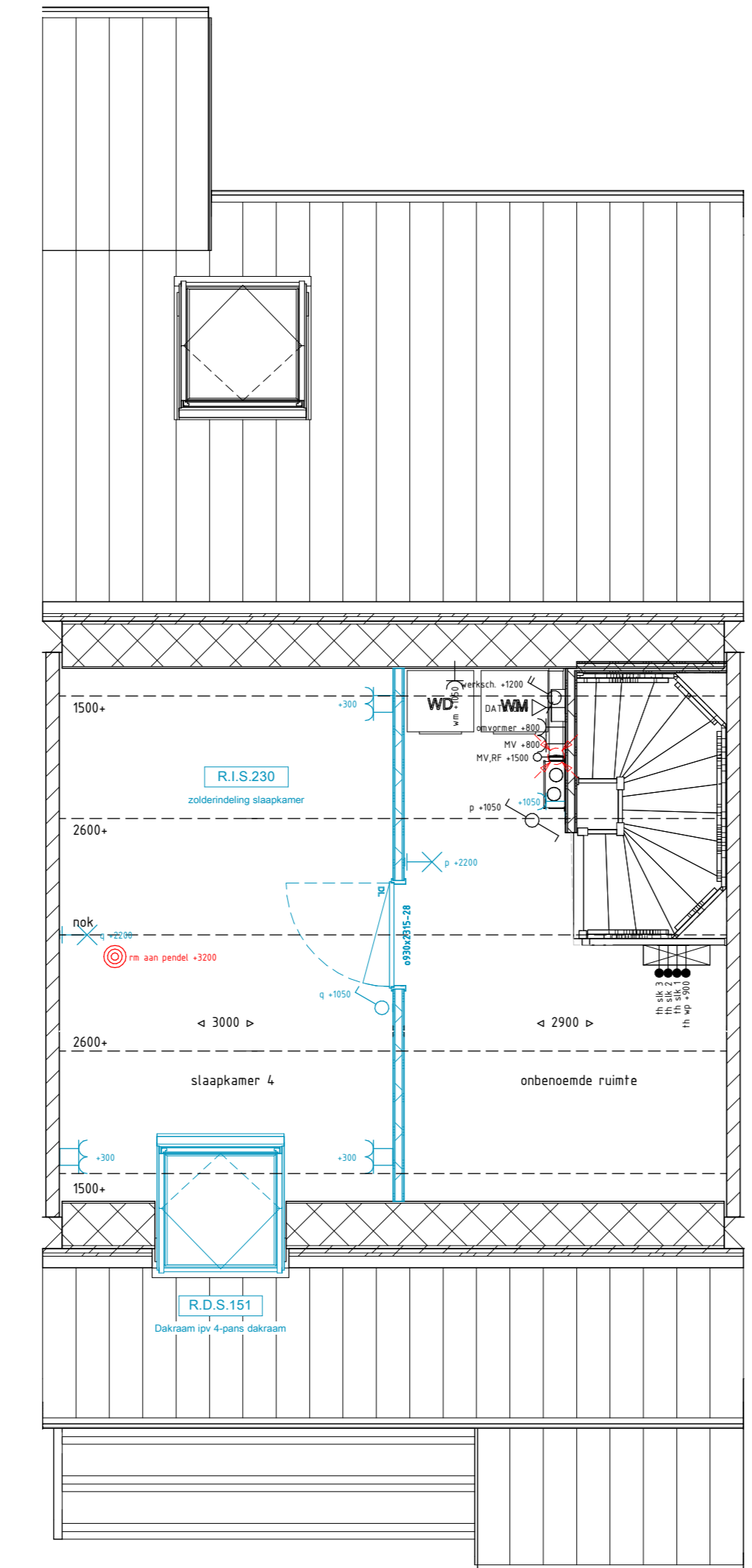
EERSTE VERDIEPING



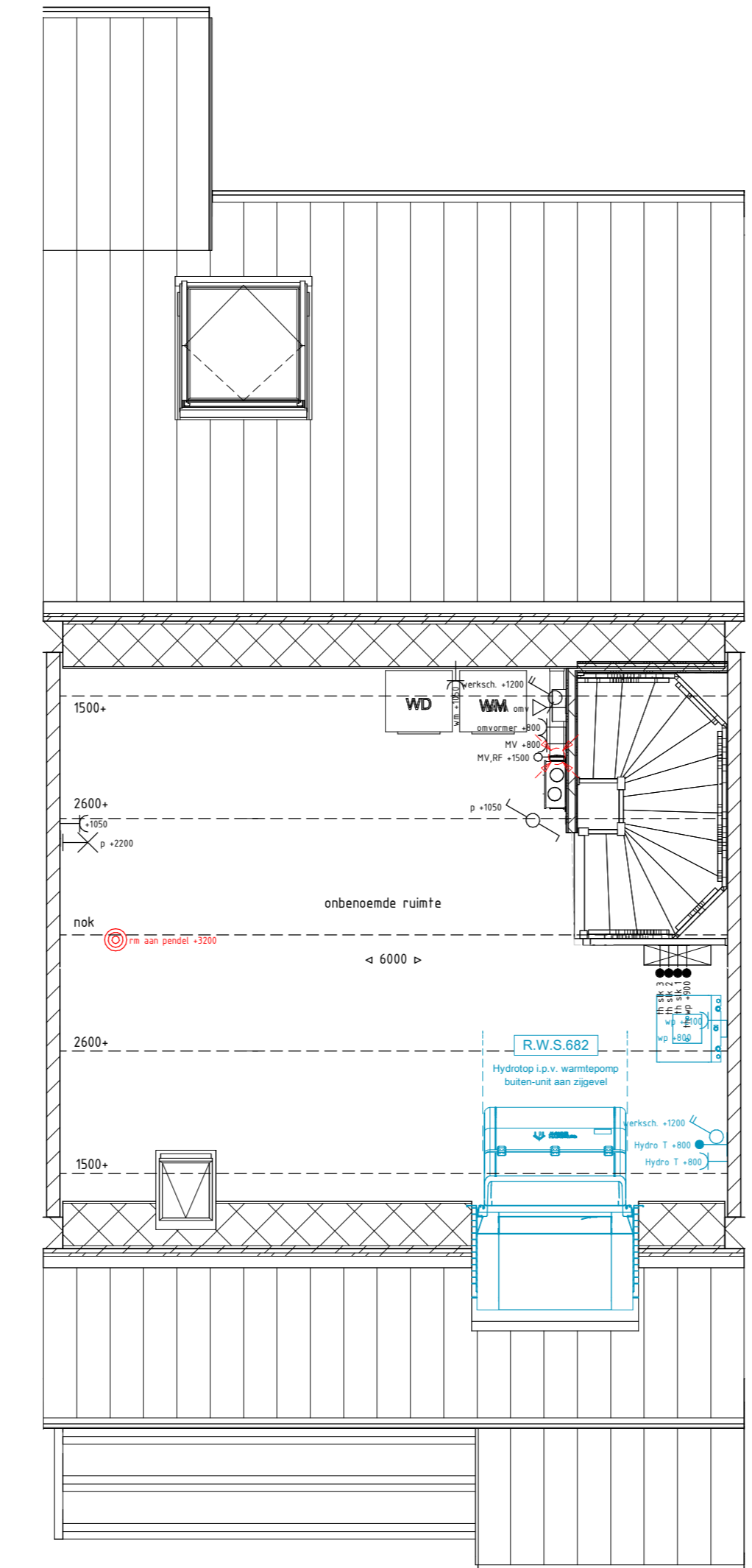
EERSTE VERDIEPING



TWEDE VERDIEPING



TWEDE VERDIEPING



TWEDE VERDIEPING

LET OP: Deze tekening is enkel bedoeld ter informatie en kan afwijken van de werkelijkheid. Het is de opdrachtgever aan te raden om de tekening te laten controleren door een onafhankelijke partij. Het is de opdrachtgever aan te raden om de tekening te laten controleren door een onafhankelijke partij. Het is de opdrachtgever aan te raden om de tekening te laten controleren door een onafhankelijke partij.

**Renovatie algemeen**

- metalwerk baksteen
- houten geveldeuren
- isolatie
- alkazandsteen
- betonnenwanden gabelsten
- betonnenwanden metal stud
- HSB wand
- prefab betonnenwand

**Renovatie w-installatie**

- viervervarmingsverdelers
- warmtepomp binnen-unit
- warmtepomp buiten-unit
- mechanische ventilatiebox
- mechanische ventilatie afzuigkast
- ZR-ventilatorrooster
- rookmelder
- kevelgrenzen

**Renovatie a-installatie**

**Symbool** | **Omschrijving** | **Afkortingen**

- Enkeelpolige schakelaar
- Wisselschakelaar
- Serie schakelaar
- Aansluitpunt verlichting zonder armatuur
- Aansluitpunt bedraad
- Aansluitpunt data
- Aardingspunt
- Aardmat
- Deurbeel
- Dubbel wandcontactdoos, opbouw
- Loze leiding
- Centraaldoos
- Wandcontactdoos elektrisch koken
- Dubbel wandcontactdoos
- Wandcontactdoos
- Waterslagen
- Onderdorpel deuren
- Lafleien
- Pergola
- Vaafwasser
- WP
- VV
- WV
- DR
- WTW
- RBE
- RNA
- Co2



Type Agesp

**Kleur- en materialenstaat**

ONDERDEEL	MATERIAAL	AFWERKING	KLEUR
Schoonmetalwerk	Baksteen - Waalformaat	Halfsteens	Bruin/Antraciet Abersson
Voegwerk	Deurstrijkorf	Verdepl 5mm	Remix 300
Gevelbinnering staand	XL colorwood Channelsidings	Houten verticale planken	Ral 7022 - Onbergijs
Dakpannen	Beton Nieskamp Cimafix 5-pak	Mat	Antraciet
Onderkant dakoversteken en boeiborden	Rockpanel		Ral 7022 - Onbergijs
Dakgoot	Aluminium	Gepoedercoat	Ral 7022 - Onbergijs
HW	Aluminium	Gepoedercoat	Ral 7022 - Onbergijs
Kozijnen	Hout		Ral 7022 - Onbergijs
Draaiende delen	Hout		Ral 7022 - Onbergijs
Voordeuren	Hout		Ral 3011 - Bruinrood
Kozijnen berging/tuinkast	Hout		Ral 7022 - Onbergijs
Waterslagen	Aluminium		Ral 7022 - Onbergijs
Onderdorpel deuren	Kunststeen		Antraciet Grijs
Lafleien	Staal	Gepoedercoat	Ral 7022 - Onbergijs
Pergola	Hout		Ral 7022 - Onbergijs



**Project** De Groene Gaard  
**Onderdeel** Optietekeningen hoek- en tussenwoning en twee-onder-één-kap-woning (bnr 2-4-6-12-14)  
**Plattegronden** Schaal 1:50  
**Gevels** Schaal 1:100  
**Datum** 18 januari 2024  
**REALISATIE** VERKOOP EN INFORMATIE  
**REINBOUW** | **BETHELER** | **ten Hag**  
 ReinBouw B.V. | Getreuer Makelaars | ten Hag Makelaars  
 www.reinbouw.nl | www.getreuer.nl | www.tenhag.nl