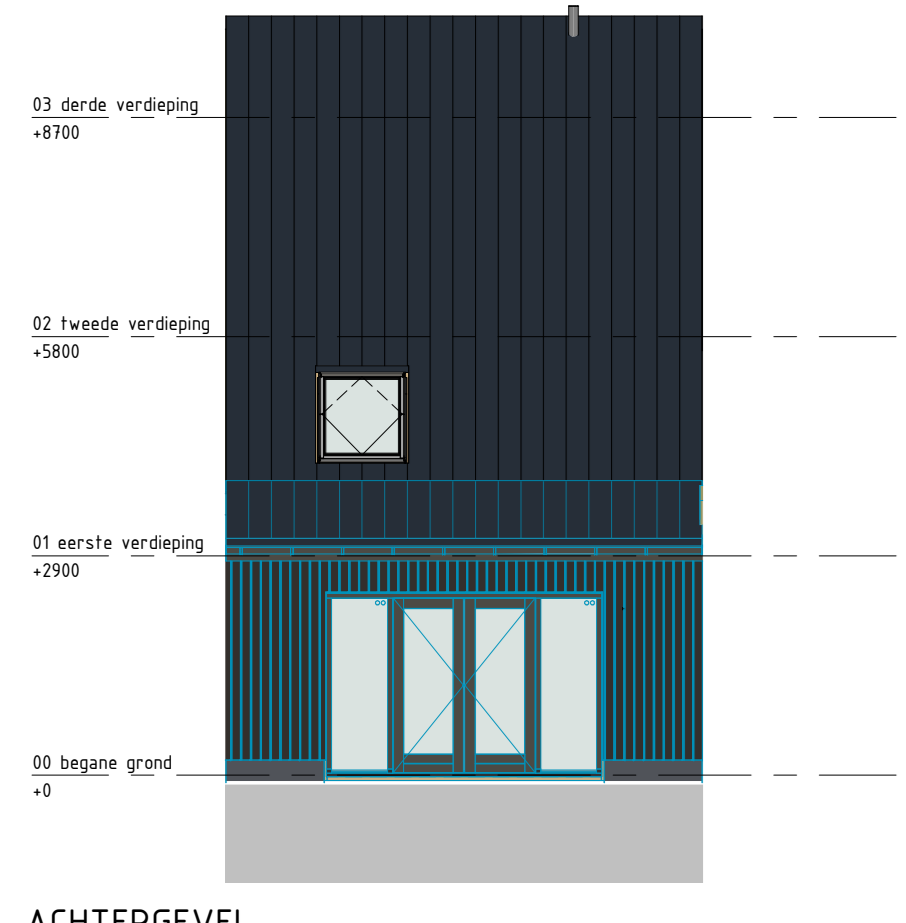
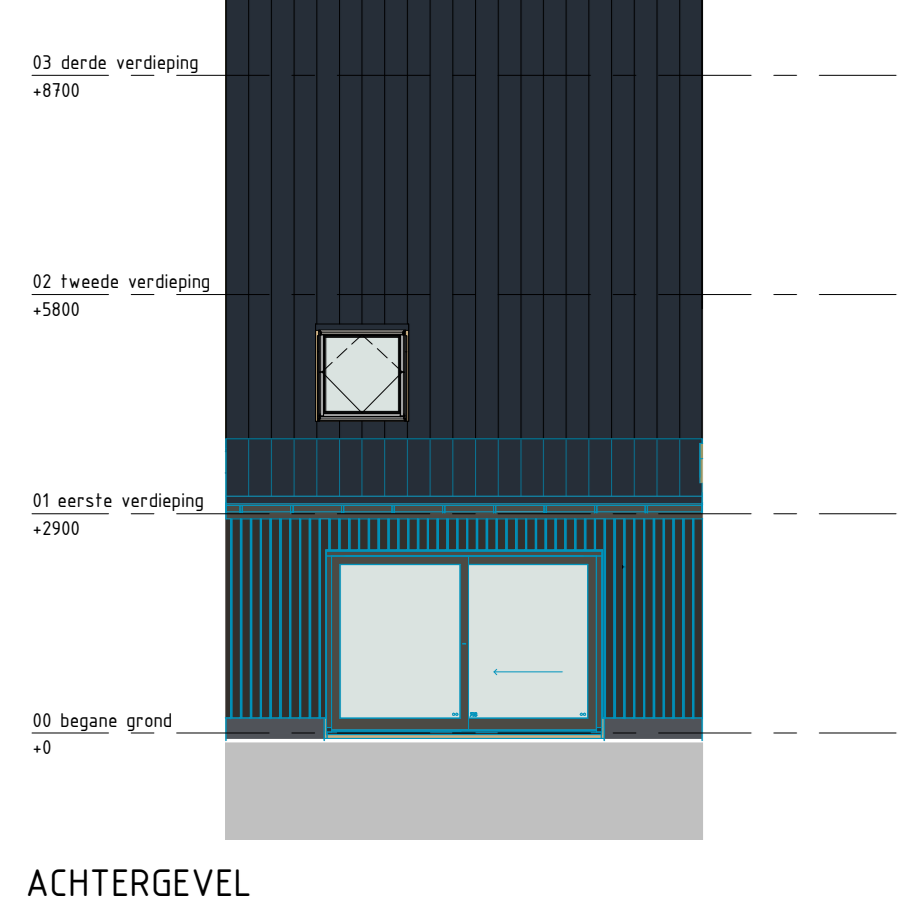


ACHTERGEVEL
R1.5.100 - uitbouw 300 mm bij tussenwoning
R1.5.101 - uitbouw 300mm bij tussenwoning of hoekwoning



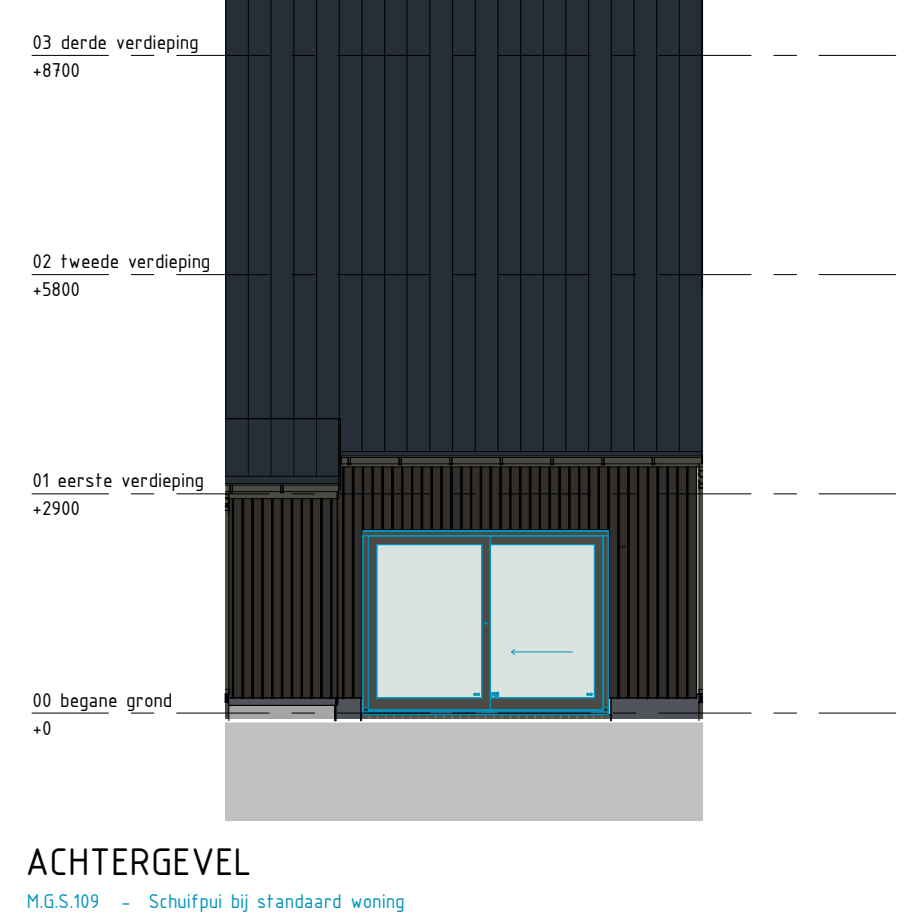
ACHTERGEVEL
R1.5.100 - uitbouw 300 mm bij tussenwoning
R1.5.101 - uitbouw 300mm bij tussenwoning of hoekwoning
R1.5.102 - verbodde pui met glaspartij in hoekwoning



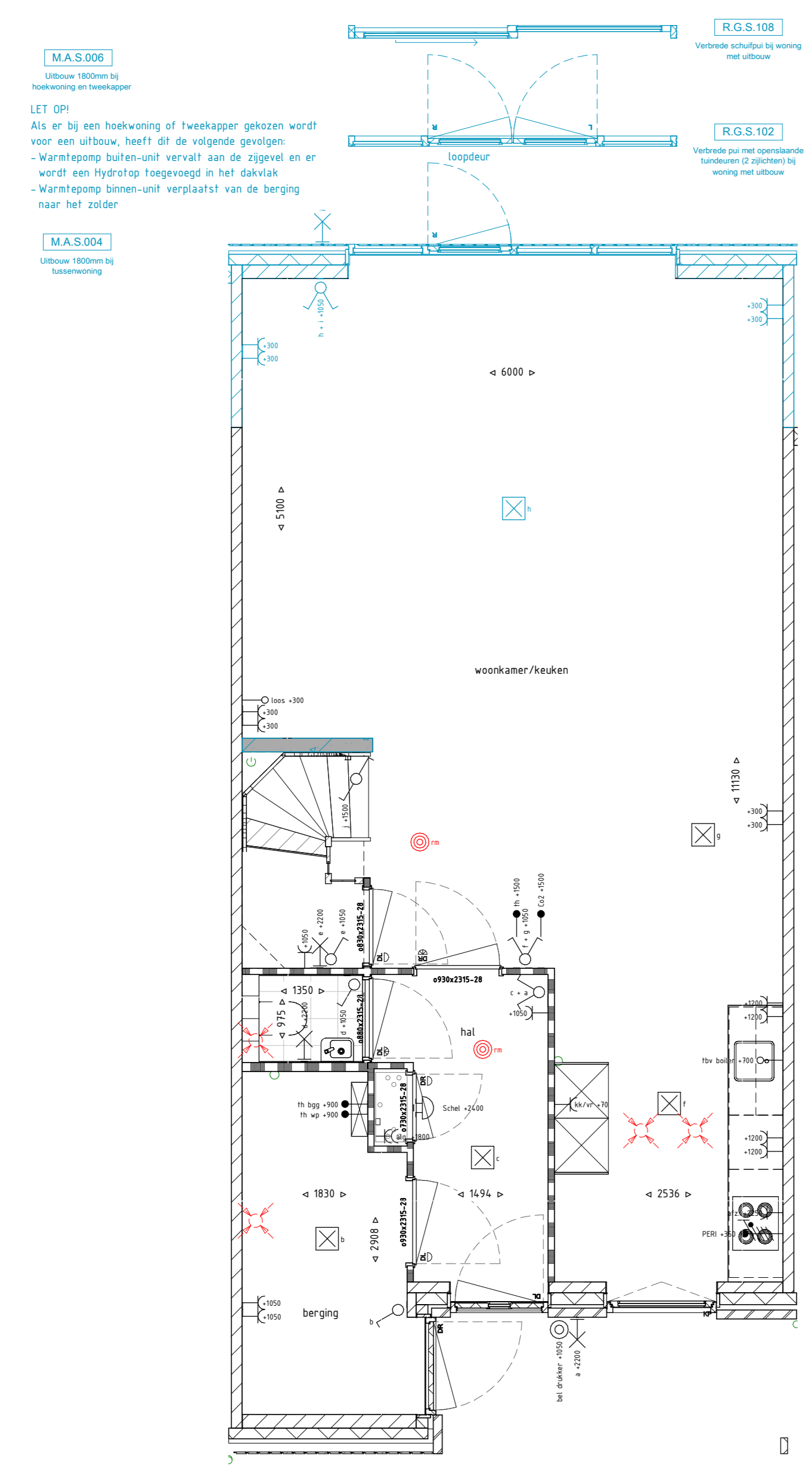
ACHTERGEVEL
R1.5.100 - uitbouw 300 mm bij tussenwoning
R1.5.101 - uitbouw 300mm bij tussenwoning of hoekwoning
R1.5.103 - verbodde schuifpui bij woning met uitbouw



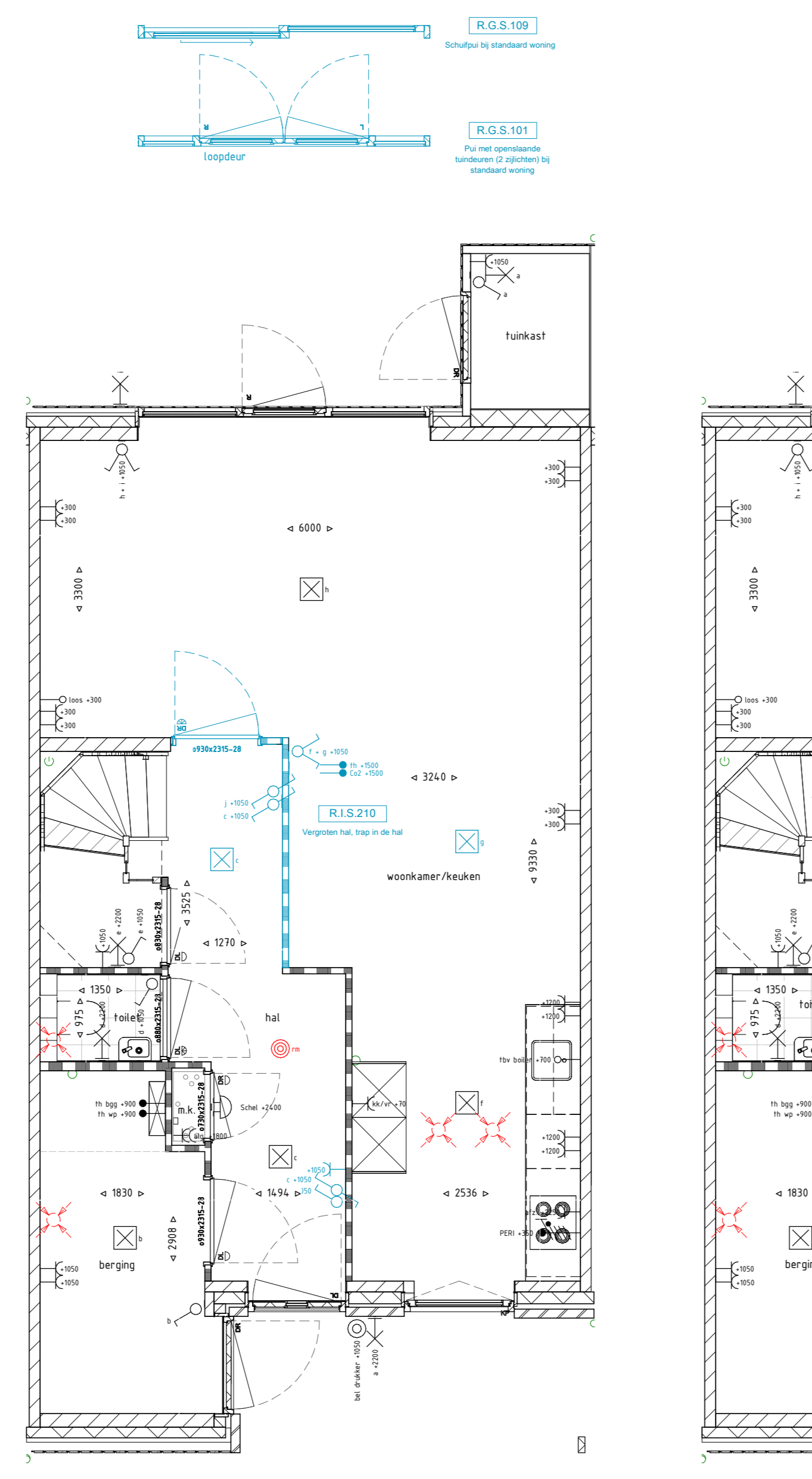
ACHTERGEVEL
R1.5.101 - pui met opzittende luifel met 2 zijpanelen bij standaard woning



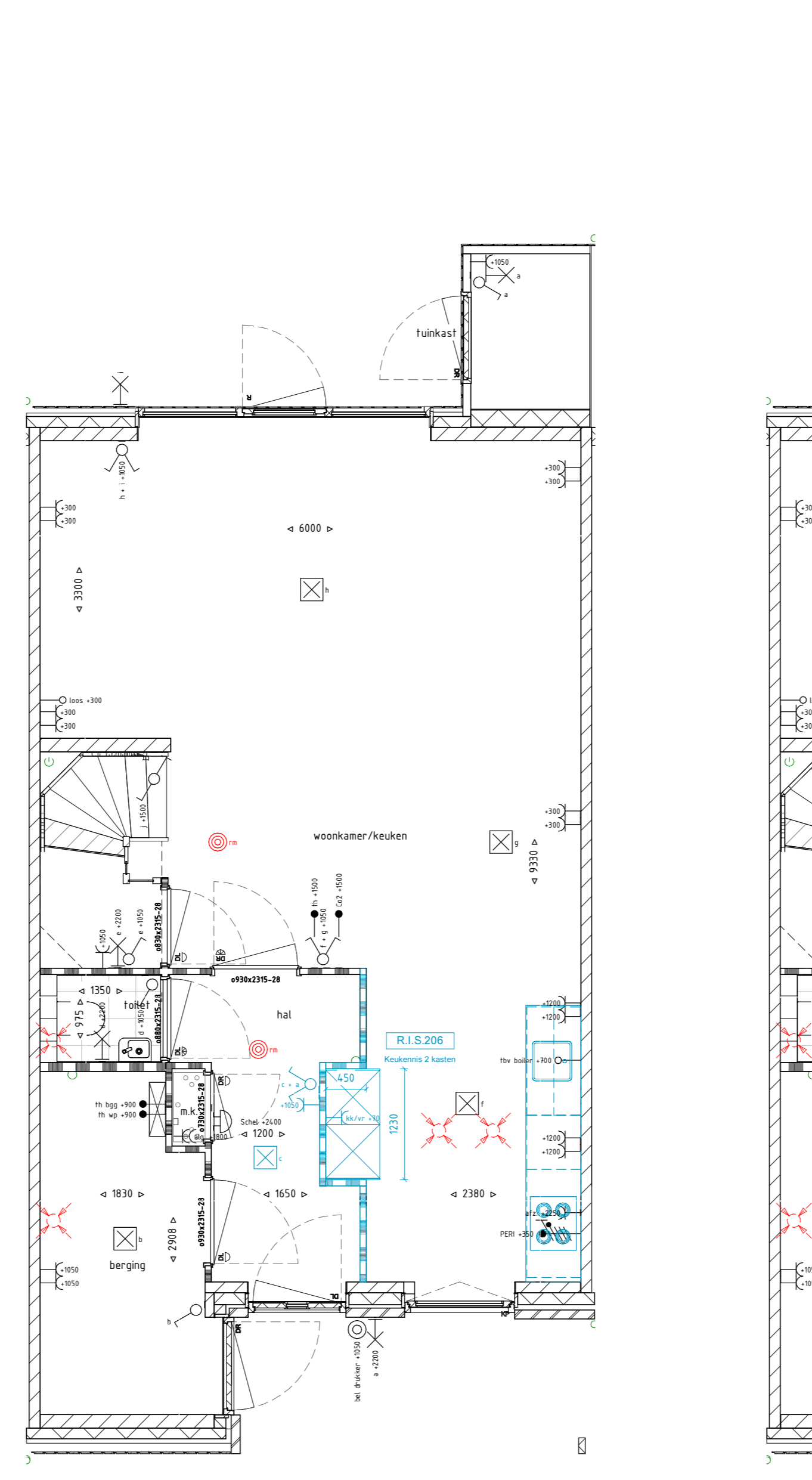
ACHTERGEVEL
R1.5.101 - schuifpui bij standaard woning



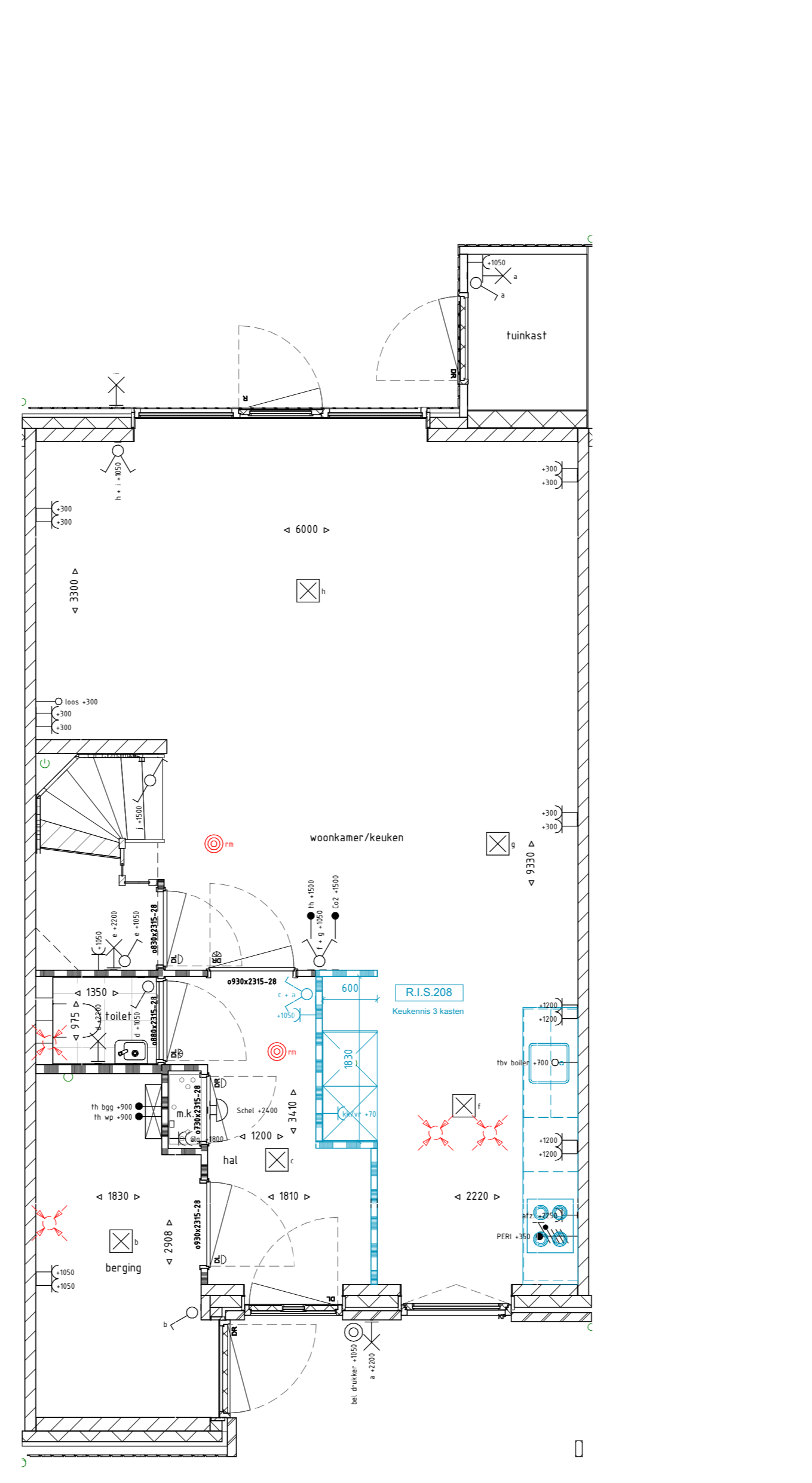
BEGANE GROND



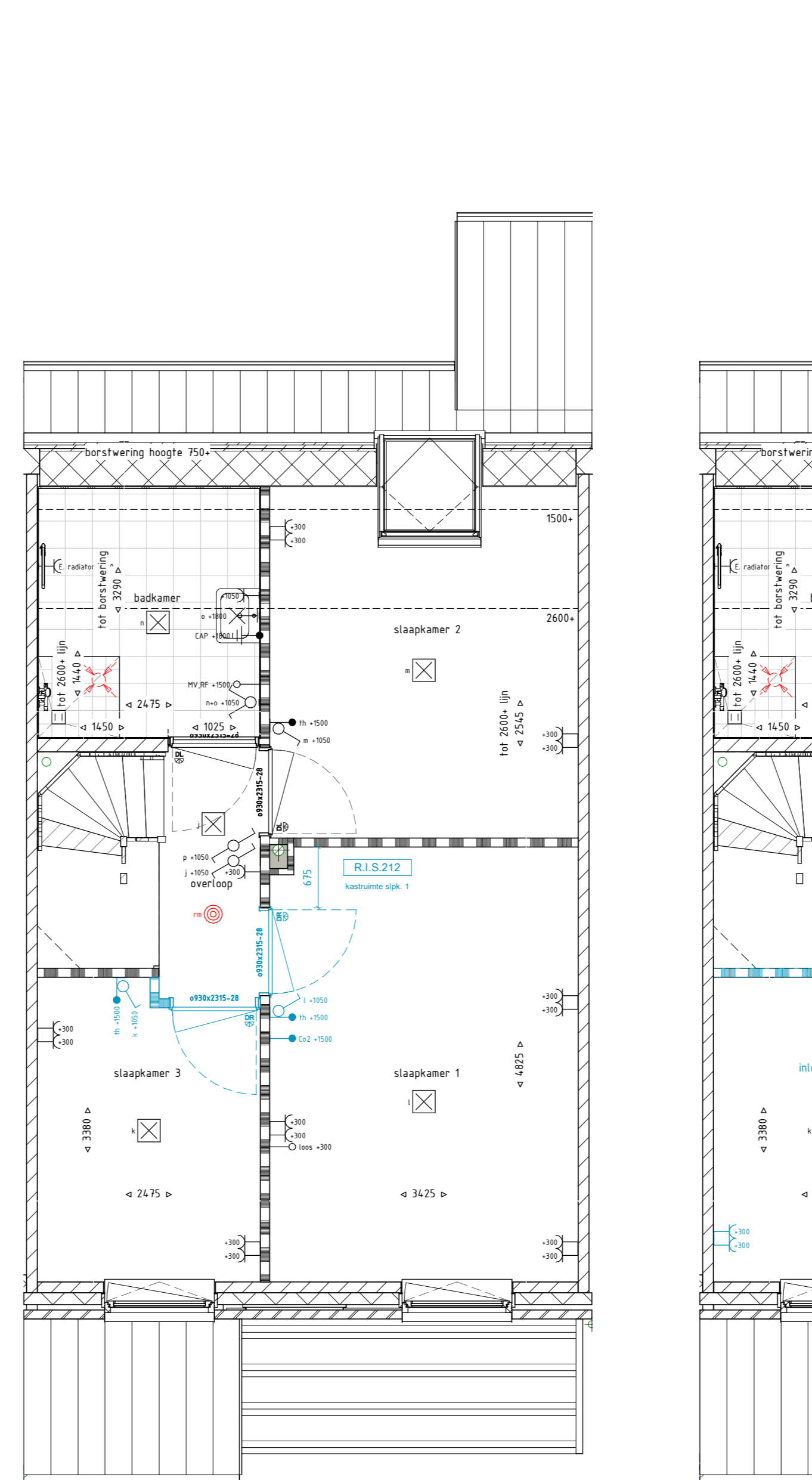
BEGANE GROND



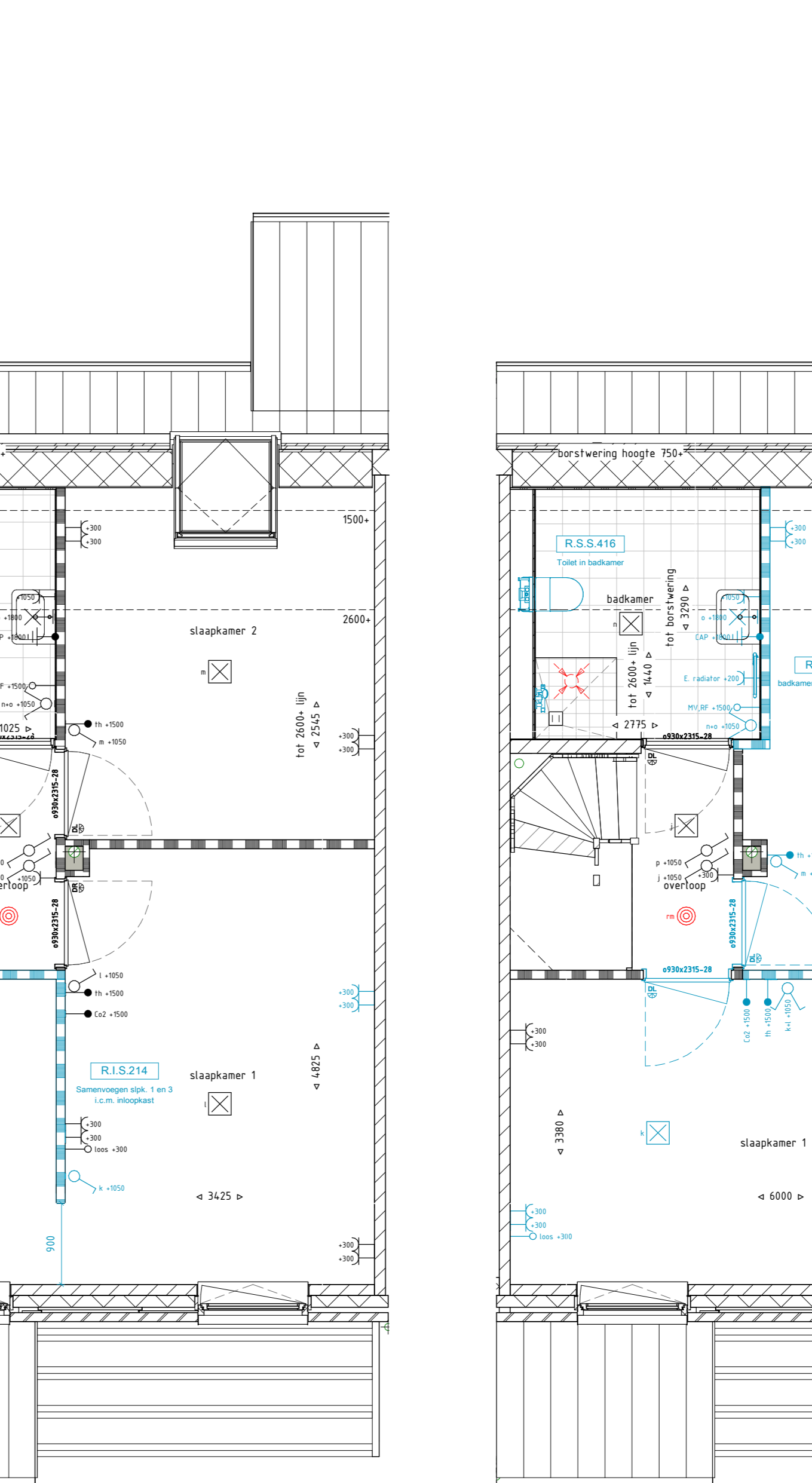
BEGANE GROND



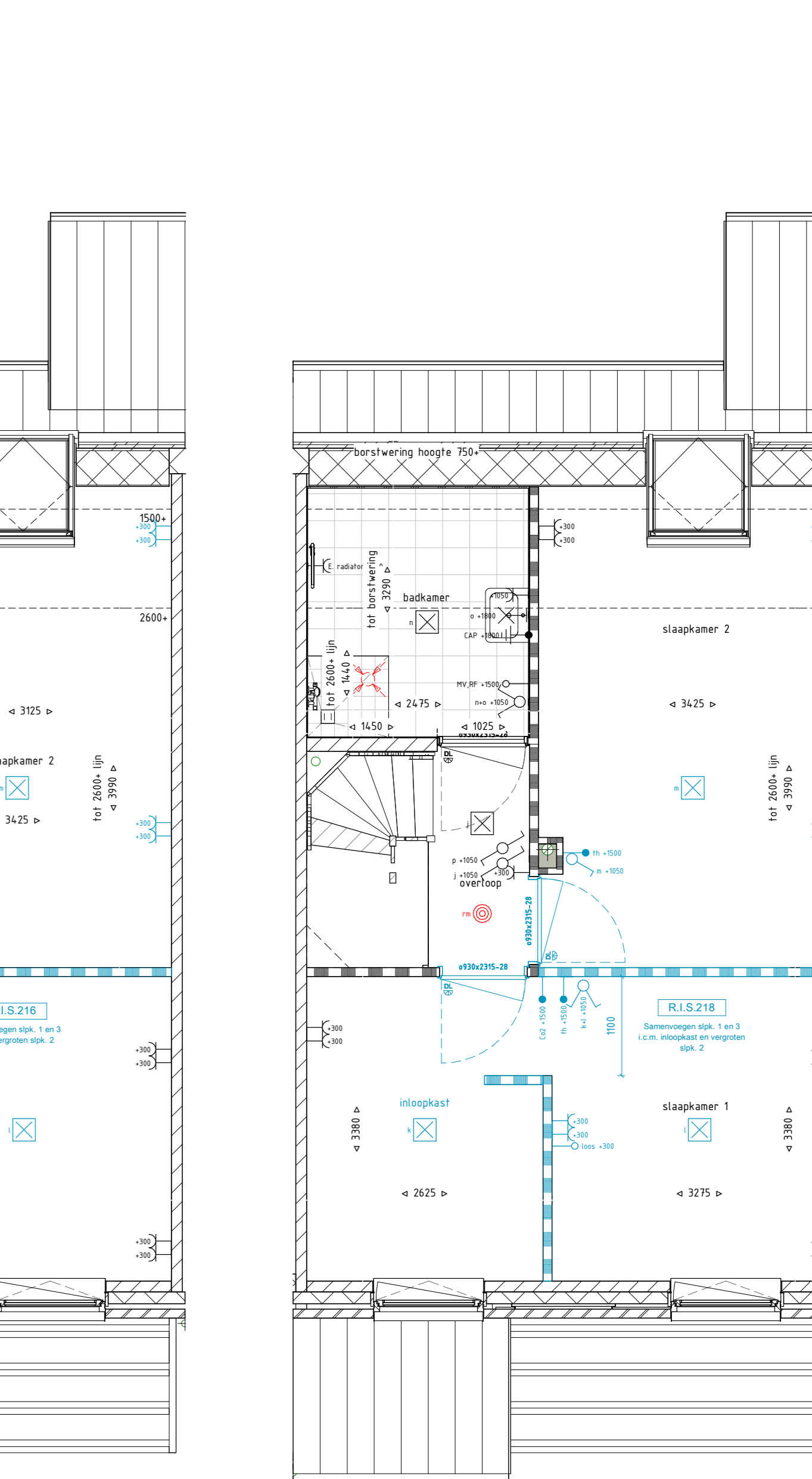
BEGANE GROND



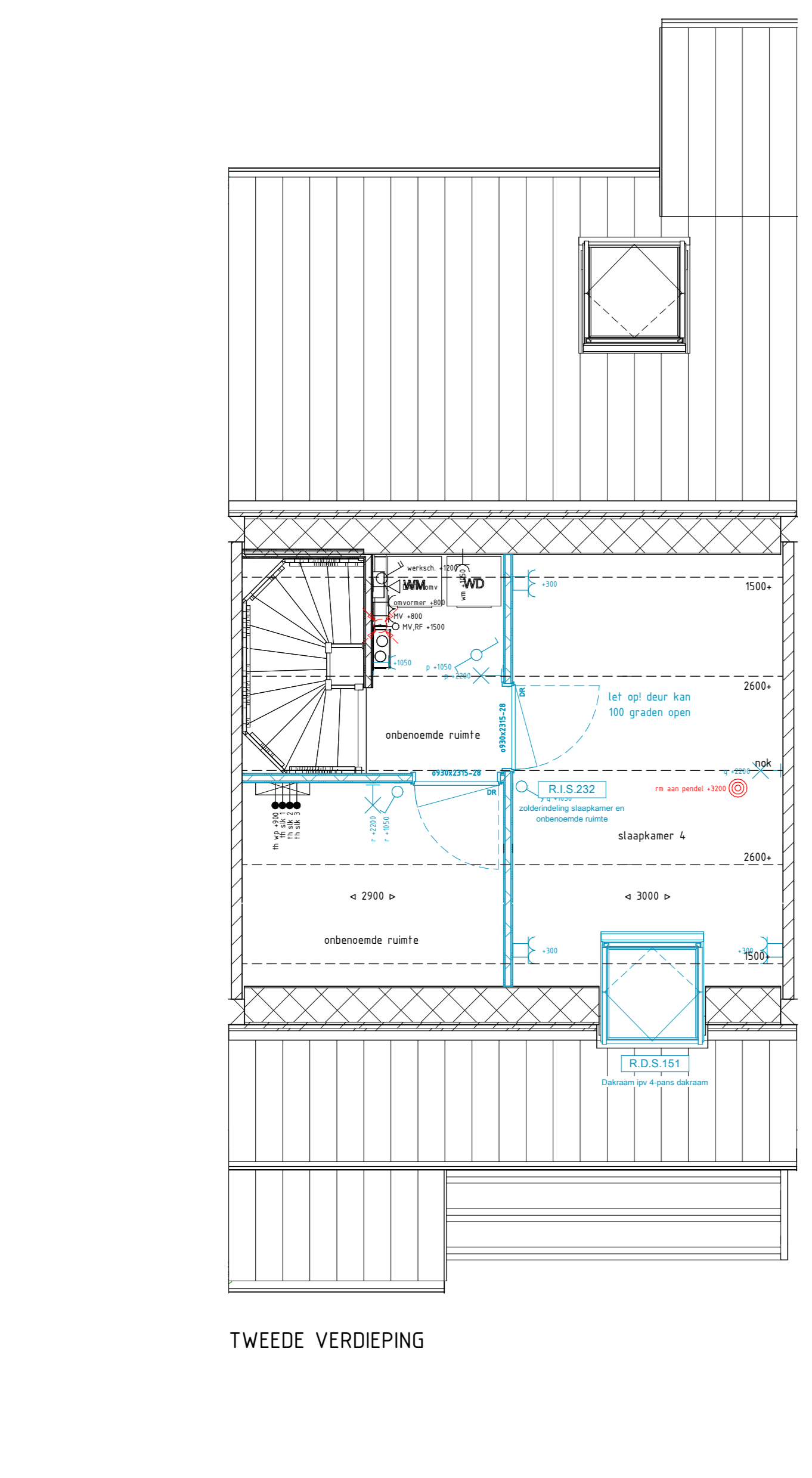
EERSTE VERDIEPING



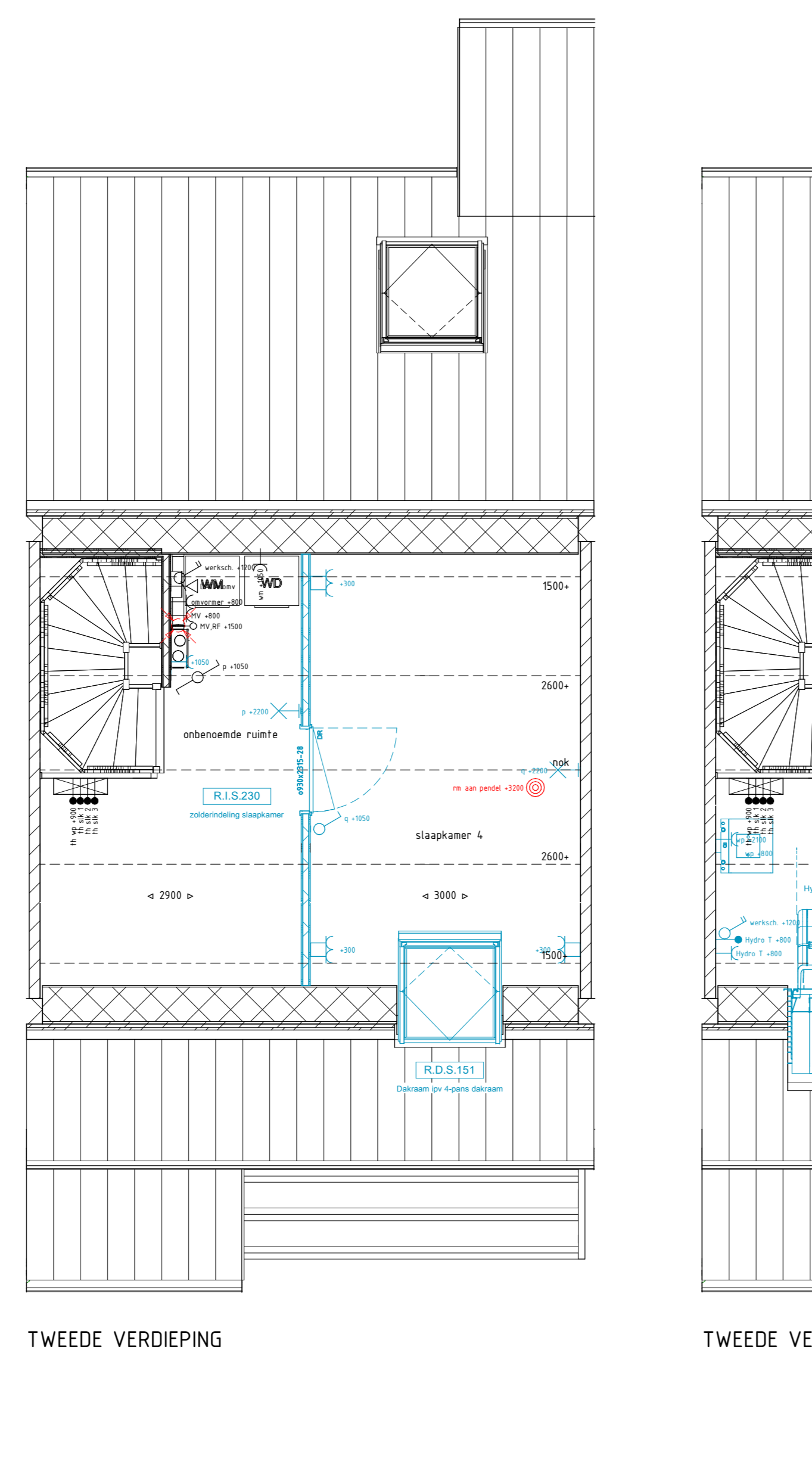
EERSTE VERDIEPING



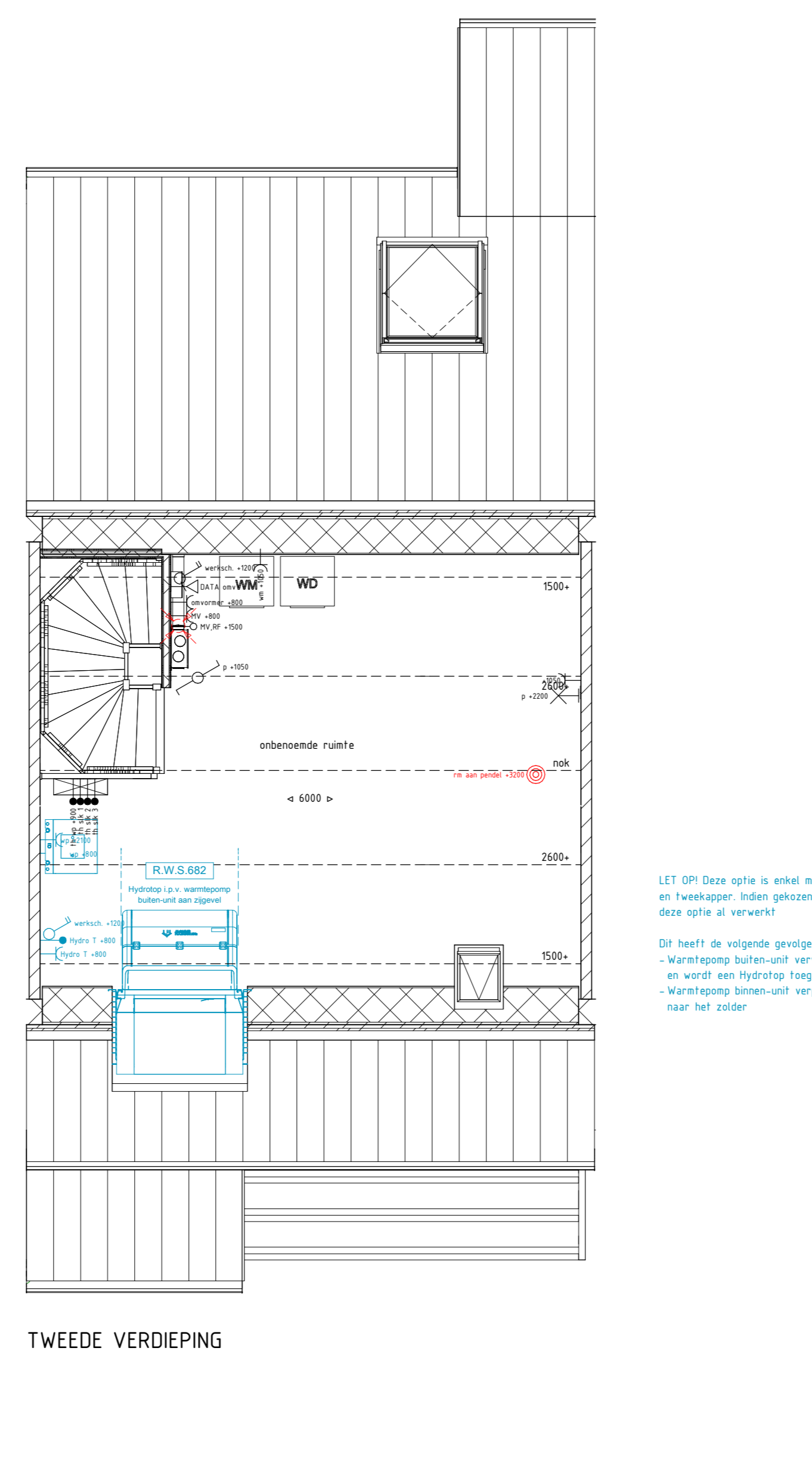
EERSTE VERDIEPING



TWEDE VERDIEPING



TWEDE VERDIEPING



TWEDE VERDIEPING

LET OP: Deze optie is enkel mogelijk bij de tussenwoning en hoekwoning. Indien gekozen voor een uitbouw is dit niet van toepassing.

De plaats van volgende opties:
- warmtepomp buiten-unit verplaatst aan de zijgevel en er wordt een hoekpui toegevoegd in het dakvlak
- warmtepomp binnen-unit verplaatst van de berging naar het onder

Renovatie algemeen

- metaalwerk baksteen
- houten geveldeuren
- isolatie
- kalkzandsteen
- binnenwanden gabelsten
- binnenwanden metaal stud
- HSB wand
- prefab betonnenwand

Renovatie w-installatie

- vloerverwarmingverdelers
- warmtepomp binnen-unit
- warmtepomp buiten-unit
- opstelplaats wasmachine/droger
- E-radiator badkamer
- exterieurtrap
- hethelwaterafvoer
- rookmelder
- kavelgrenzen

Renovatie a-installatie

Symbool Beschrijving

- Enkeelpolige schakelaar
- Wisselschakelaar
- Serie schakelaar
- Aansluitpunt verlichting zonder armatuur
- Aansluitpunt bedraad
- Aansluitpunt data
- Aardpunt
- Aardmat
- Deurpeil
- Dubbel wandcontactdoos, oppbouw
- Loze leiding
- Centraaldoos
- Bakgoet
- FWA
- Koelkast
- Draaiende delen
- Voordeuren
- Koelkast berging/tuinkast
- Waterslagen
- Onderdorpel deuren
- Lateien
- Pergola
- vaalwasser
- warmtepomp
- verdelers vloerverwarming
- opstelplaats wasmachine
- opstelplaats droger
- WTW unit (warmte terug winning)
- RBE hoofdbediening Thermostaat
- RNA ruimte nabereiking Thermostaat
- hoofdbediening MV installatie
- Afkortingen
- VW vaalwasser
- WP warmtepomp
- VV verdelers vloerverwarming
- WM opstelplaats wasmachine
- DR opstelplaats droger
- WTW unit (warmte terug winning)
- RBE hoofdbediening Thermostaat
- RNA ruimte nabereiking Thermostaat
- Co2 hoofdbediening MV installatie



Type A get

ONDERDEEL	MATERIAAL	AFWERKING	KLEUR
Schoonmetaalwerk	Baksteen - Waalformaat	Halfsteens	Bruin/Antraciet Abersson
Voegwerk	Doorslijmkorrel	Verdeelt 5mm	Remix 300
Gevelbepaling staand	XL colorwood Channelsidings	Houten verticale planken	Ral 7022 - Onbergijs
Dakpannen	Beton (Nieskamp Cimaflex 5-pan)	Mat	Antraciet
Onderkant dakoverstekken en boeiborden	Rockpanel		Ral 7022 - Onbergijs
Bakgoet	Aluminium	Gepoedercoat	Ral 7022 - Onbergijs
FWA	Aluminium	Gepoedercoat	Ral 7022 - Onbergijs
Koelkasten	Hout		Ral 7022 - Onbergijs
Draaiende delen	Hout		Ral 7022 - Onbergijs
Voordeuren	Hout		Ral 3011 - Bruinrood
Koelkast berging/tuinkast	Hout		Ral 7022 - Onbergijs
Waterslagen	Aluminium		Ral 7022 - Onbergijs
Onderdorpel deuren	Kunststeen		Antraciet Grijs
Lateien	Staal	Gepoedercoat	Ral 7022 - Onbergijs
Pergola	Hout		Ral 7022 - Onbergijs



Bouwnummers: 1-3-5-7-13-15

Optie tekening



Project De Groene Gaard

Onderdeel Optietekeningen hoek- en tussenwoning en twee-onder-één-kap-woning (bnr 1-3-5-7-13-15)

Plattegronden Schaal 1:50

Gevels Schaal 1:100

Datum 18 januari 2024

REALISATIE VERKOOP EN INFORMATIE

REINBOUW

Reinbouw B.V. www.reinbouw.nl Getreuer Makelaars www.getreuer.nl ten Hag Makelaars www.tenhag.nl