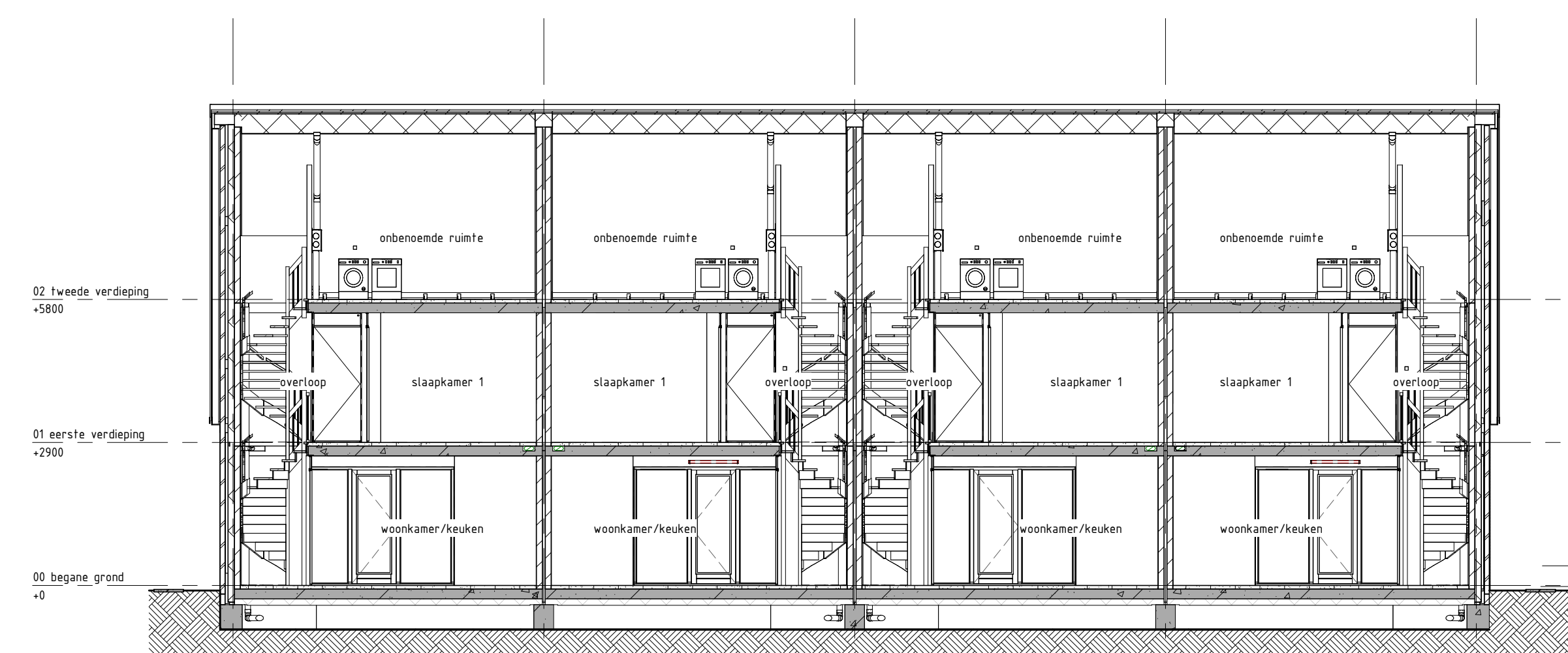
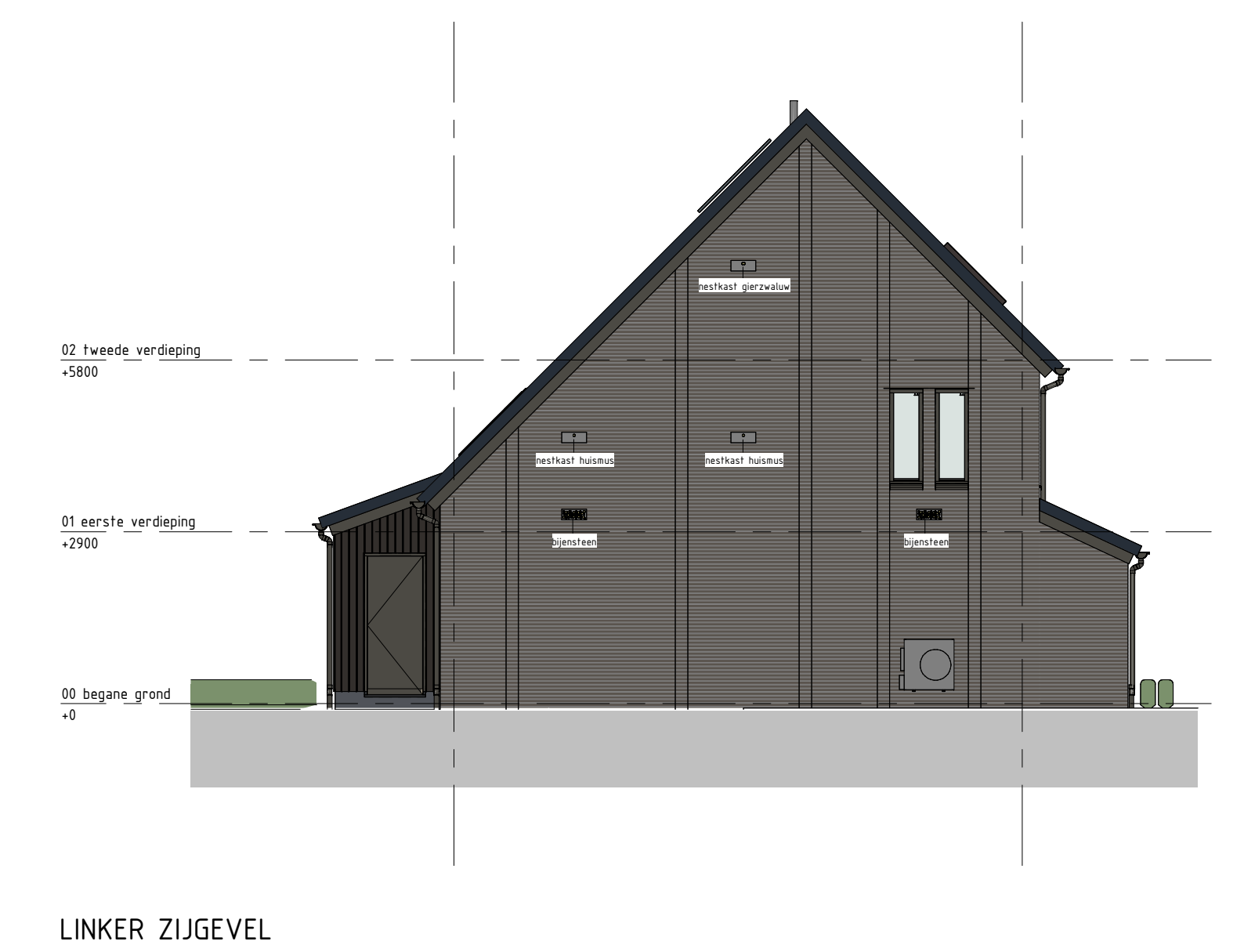
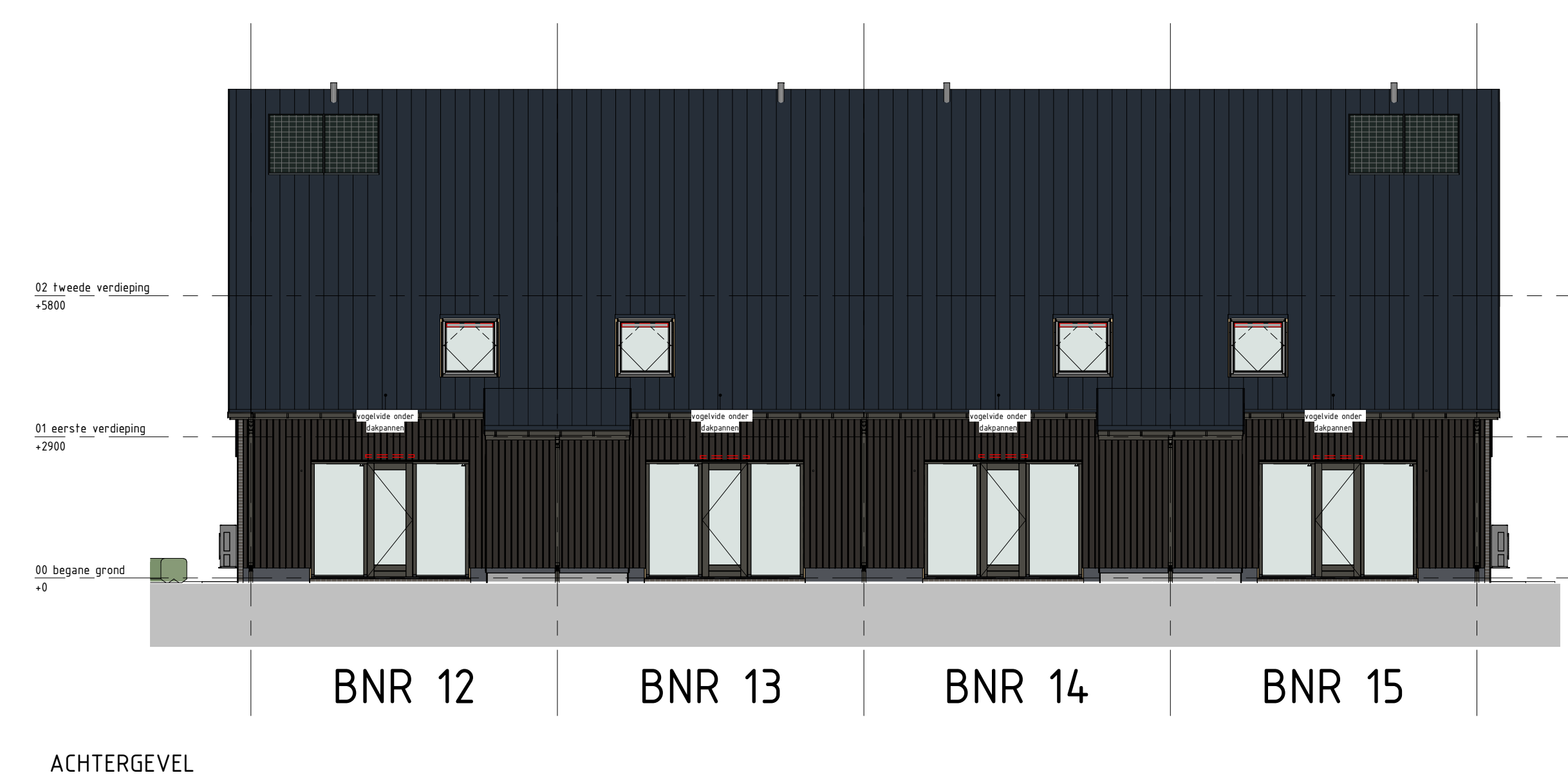
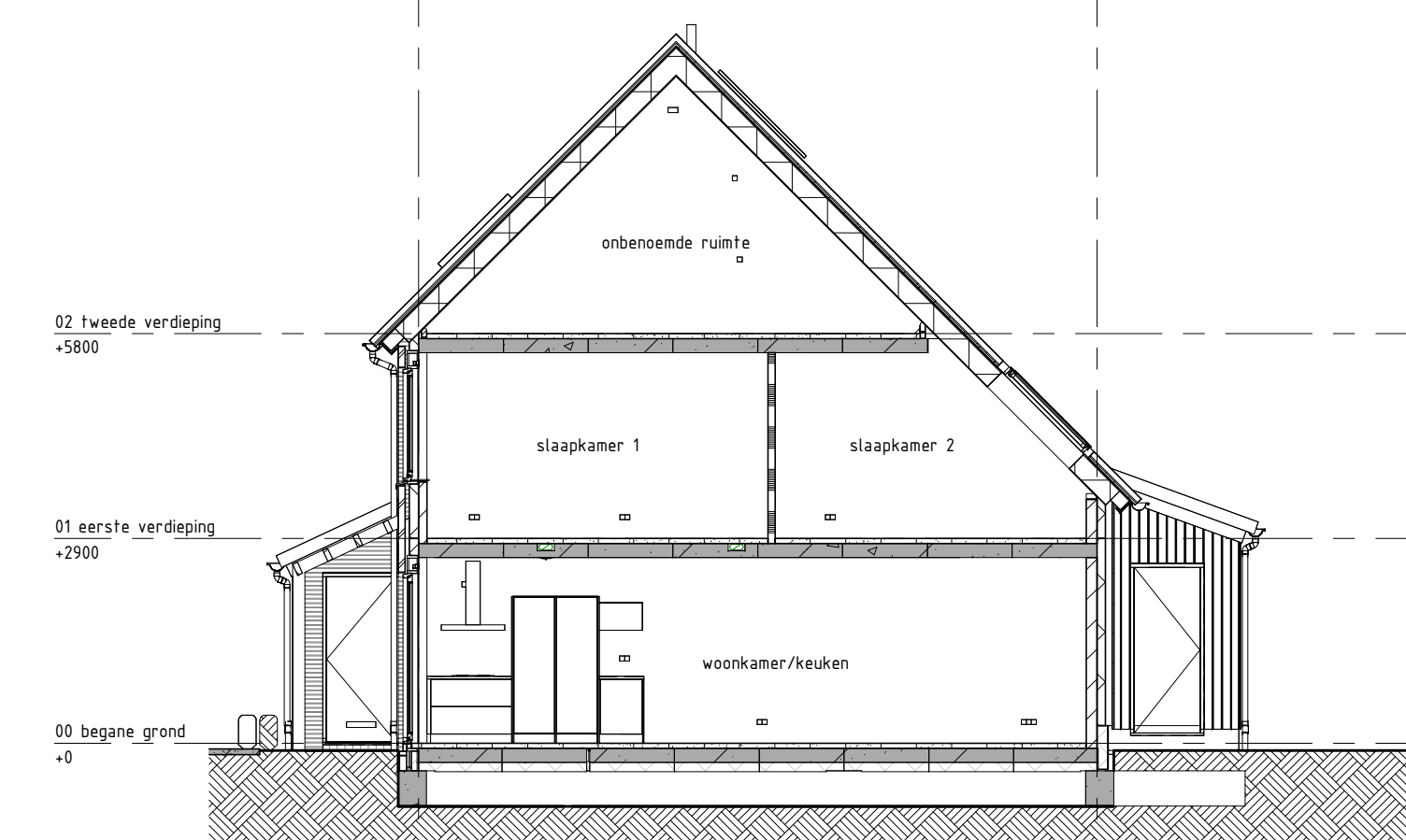


BEGANE GROND



202 - LANGSDOORSNEDE



201 - DWARSDOORSNEDE

Reervoet algemeen

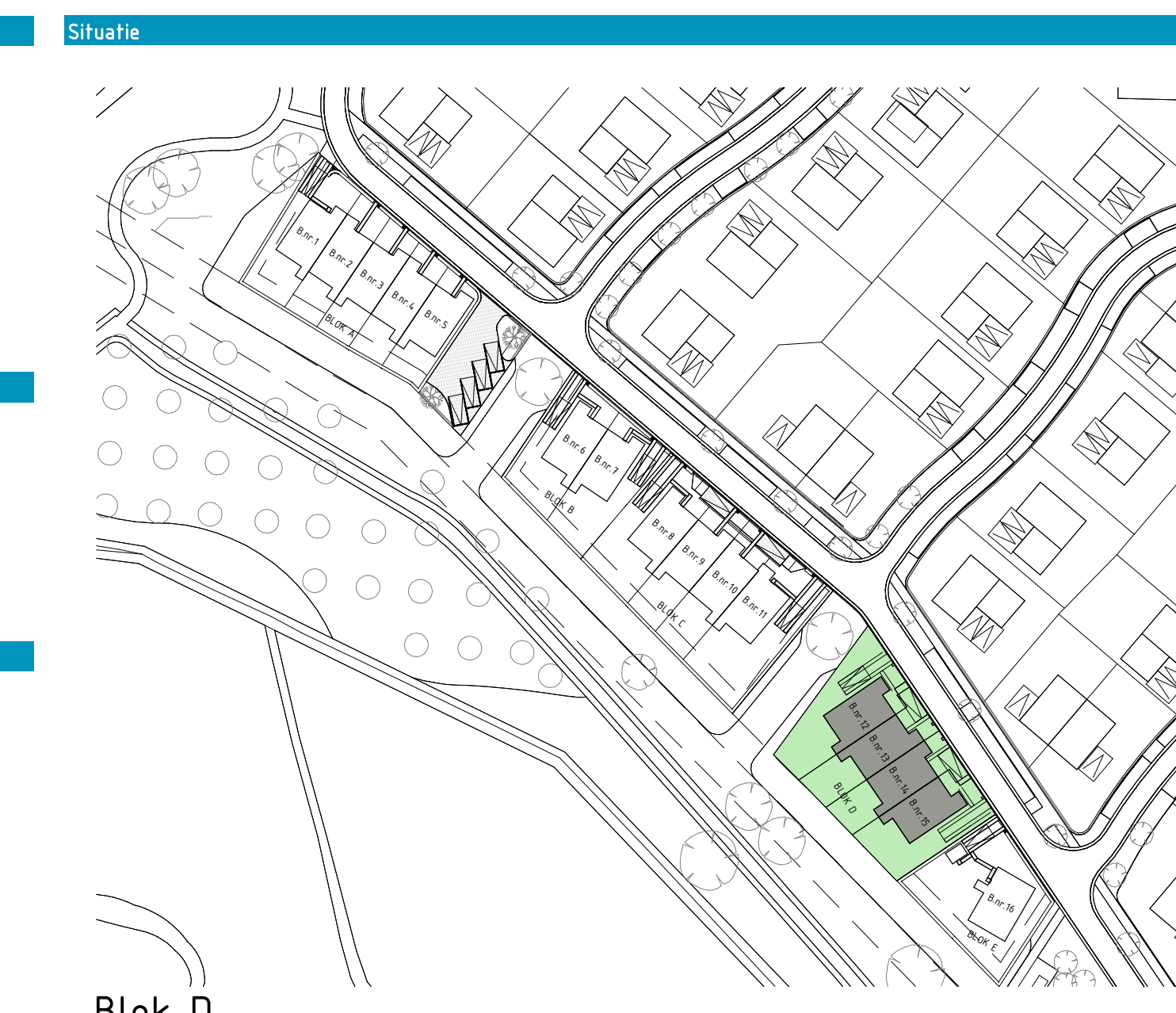
| | | | |
|--------------------------|----|--------------------------------|--------------|
| metalen baksteen | WV | opstelplaats wasmachine/droger | rookmelder |
| houten geveldeuren | | E-radiator badkamer | kavelgrenzen |
| isolatie | | exfiltratieput | |
| kalkzandsteen | | hemelwaterafvoer | |
| binnenwanden gasbeton | | | |
| binnenwanden metaal stud | | | |
| HSB wand | | | |
| prefab betonwand | | | |

Reervoet w-installatie

| | | | |
|---------------------------|--|-----------------------------------|----------|
| vloerverwarmingsverdelers | | mechanische ventilatiebox | hydrotop |
| warmtepomp binnen-unit | | mechanische ventilatie afzuigpunt | |
| warmtepomp buiten-unit | | ZR-ventilatieoster | |

Reervoet e-installatie

| Symbol | Omschrijving | Afwerkingen |
|--------|--|----------------------------------|
| | Enkelepolige schakelaar | VW vaatwasser |
| | Wisselschakelaar | WP warmtepomp |
| | Serie schakelaar | verdelers vloerverwarming |
| | Aansluitpunt verlichting zonder armatuur | opstelplaats wasmachine |
| | Aansluitpunt bedraad | opstelplaats droger |
| | Aansluitpunt data | WTW unit leuvense terug winning |
| | Aardingspunt | RBE hoofdoelening thermostaat |
| | Aardeaf | RNA ruimte regeling thermostaat |
| | Deurbel | CO2 hoofdoelening MV installatie |
| | Dubbel wandcontactdoos, opbouw | |
| | Loze leiding | |
| | Centraaldoos | |
| | Wandcontactdoos elektrisch koken | |
| | Dubbel wandcontactdoos | |
| | Wandcontactdoos | |
| | Drukknop | |
| | Optische rookmelder | |



Blokk D

kleur- en materiaalenset

| ONDERDEEL | MATERIAAL | AFWERKING | KLEUR |
|---------------------------------------|---------------------------------|--------------------------|--------------------------|
| Schoonmetselwerk | Baksteen - Waalformaat | Halfsteens | Bruin/Antraciet/ Aberson |
| Voegwerk | Doorslijfwetral | Verdiept Saa | Reins 200 |
| Gevelbepaling staand | XL colorwood Channelsidings | Houten verticale planken | Rai 7022 - Ombergrijs |
| Dakpannen | Beton (Nelskamp Climafix S-gan) | Mat | Antraciet |
| Onderkant dakoverstekken en beeborden | Rockpanel | | Rai 7022 - Ombergrijs |
| Dakgoot | Aluminium | Gepoedercoaf | Rai 7022 - Ombergrijs |
| Huak | Aluminium | Gepoedercoaf | Rai 7022 - Ombergrijs |
| Kozijnen | Hout | | Rai 7022 - Ombergrijs |
| Draaende delen | Hout | | Rai 7022 - Ombergrijs |
| Voordeuren | Hout | | Rai 3011 - Bruinrood |
| Kozijnen berging/tuinkast | Hout | | Rai 7022 - Ombergrijs |
| Waterlagen | Aluminium | | Rai 7022 - Ombergrijs |
| Onderdorpel deuren | Kunststeen | | Antraciet/ Grijs |
| Lamellen | Staal | Gepoedercoaf | Rai 7022 - Ombergrijs |
| Pergola | Hout | | Rai 7022 - Ombergrijs |



DE GROENE GAARD

Project De Groene Gaard

Onderdeel Bouwnummers 12 t/m 15 (Begane grond)

Plattegronden Schaal 1:50

Gevels Schaal 1:100

Datum 18 januari 2024

REALISATIE: **REINBOUW** (www.reinbouw.nl), **GETREUER** (www.getreuer.nl)

VERKOOP EN INFORMATIE: **ten Hag** (www.tenhag.nl)